

R
119
M49
1880
v. 2
MSC

SOLD BY ORDER OF
COUNCIL LINNEAN
SOCIETY, MAY, 1962

LES PARASITES

ET

LES MALADIES PARASITAIRES

CHEZ L'HOMME, LES ANIMAUX DOMESTIQUES

ET LES ANIMAUX SAUVAGES

AVEC LESQUELS ILS PEUVENT ÊTRE EN CONTACT

PAR

P. MÉGNIN

LAURÉAT DE L'INSTITUT DE FRANCE (ACADÉMIE DES SCIENCES)

MEMBRE DE LA SOCIÉTÉ DE BIOLOGIE

EX-PRÉSIDENT DE LA SOCIÉTÉ ENTOMOLOGIQUE DE FRANCE

CORRESPONDANT DE LA SOCIÉTÉ DES SCIENCES MÉDICALES ET NATURELLES DE BRUXELLES
DE L'INSTITUT VÉTÉRINAIRE DE DOBPAT (RUSSIE), ETC.

Insectes, Arachnides, Crustacés

AVEC 63 FIGURES DANS LE TEXTE

ET UN ATLAS DE 20 PLANCHES

Dessinées par l'auteur.

ATLAS

PARIS

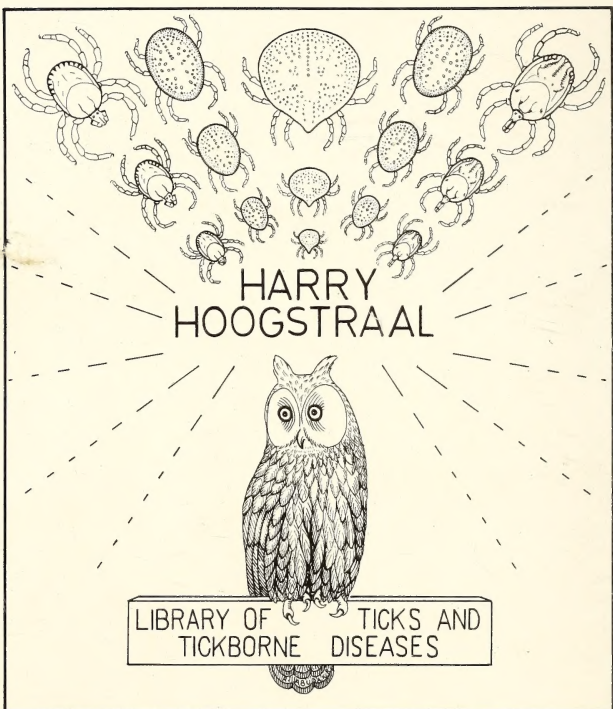
G. MASSON, ÉDITEUR

LIBRAIRE DE L'ACADÉMIE DE MÉDECINE

120, Boulevard Saint-Germain, en face de l'École de Médecine

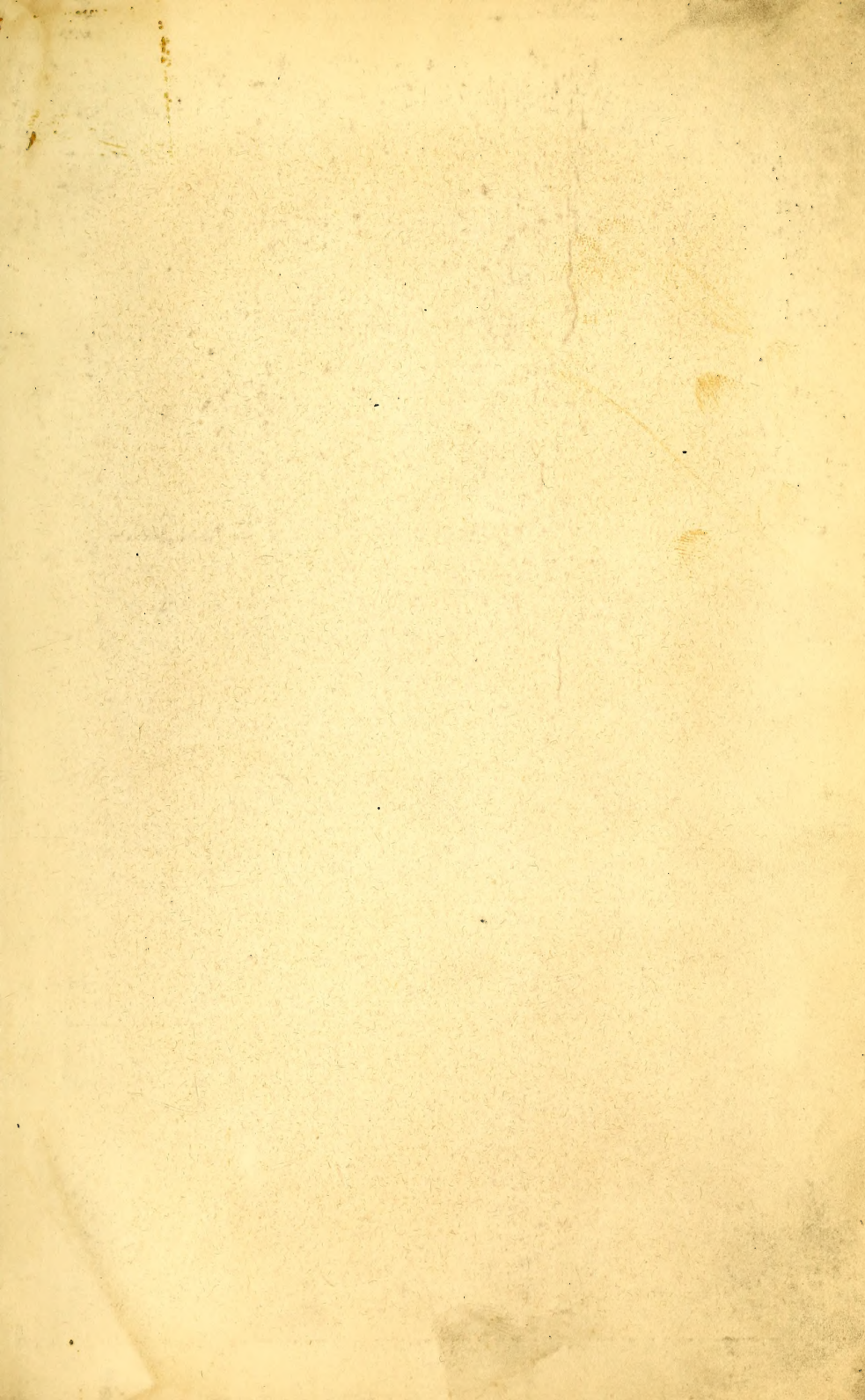
M DCCCLXXX

1980



HARRY
HOOGSTRAAL

LIBRARY OF Ticks AND
TICKBORNE DISEASES



27
Harry Hoogstraal
Cairo Feb 1967

LES PARASITES

ET

LES MALADIES PARASITAIRES

~~Linnean Society of London.~~

EN PRÉPARATION

Pour faire suite au présent ouvrage et sous le même titre de : **LES PARASITES**
ET LES MALADIES PARASITAIRES chez l'homme et les animaux domestiques :
Helminthes, Infusoires et Cryptogames (Epiphytes et Ferments).

119
M49
1880
v. 2
M3C

Linnean Society of London
SOLD BY ORDER OF
COUNCIL LINNEAN
SOCIETY, MAY 1962

LES PARASITES

ET

LES MALADIES PARASITAIRES

CHEZ L'HOMME, LES ANIMAUX DOMESTIQUES

ET LES ANIMAUX SAUVAGES

AVEC LESQUELS ILS PEUVENT ÊTRE EN CONTACT

PAR

^{terre}
P. MÉGNIN

LAURÉAT DE L'INSTITUT DE FRANCE (ACADÉMIE DES SCIENCES)
MEMBRE DE LA SOCIÉTÉ DE BIOLOGIE
EX-PRÉSIDENT DE LA SOCIÉTÉ ENTOMOLOGIQUE DE FRANCE
CORRESPONDANT DE LA SOCIÉTÉ DES SCIENCES MÉDICALES ET NATURELLES DE BRUXELLES
DE L'INSTITUT VÉTÉRINAIRE DE DORPAT (RUSSIE), ETC.

Insectes, Arachnides, Crustacés

ATLAS



PARIS

G. MASSON, ÉDITEUR

LIBRAIRE DE L'ACADÉMIE DE MÉDECINE

120, Boulevard Saint-Germain, en face de l'Ecole de Médecine

M DCCC LXXX

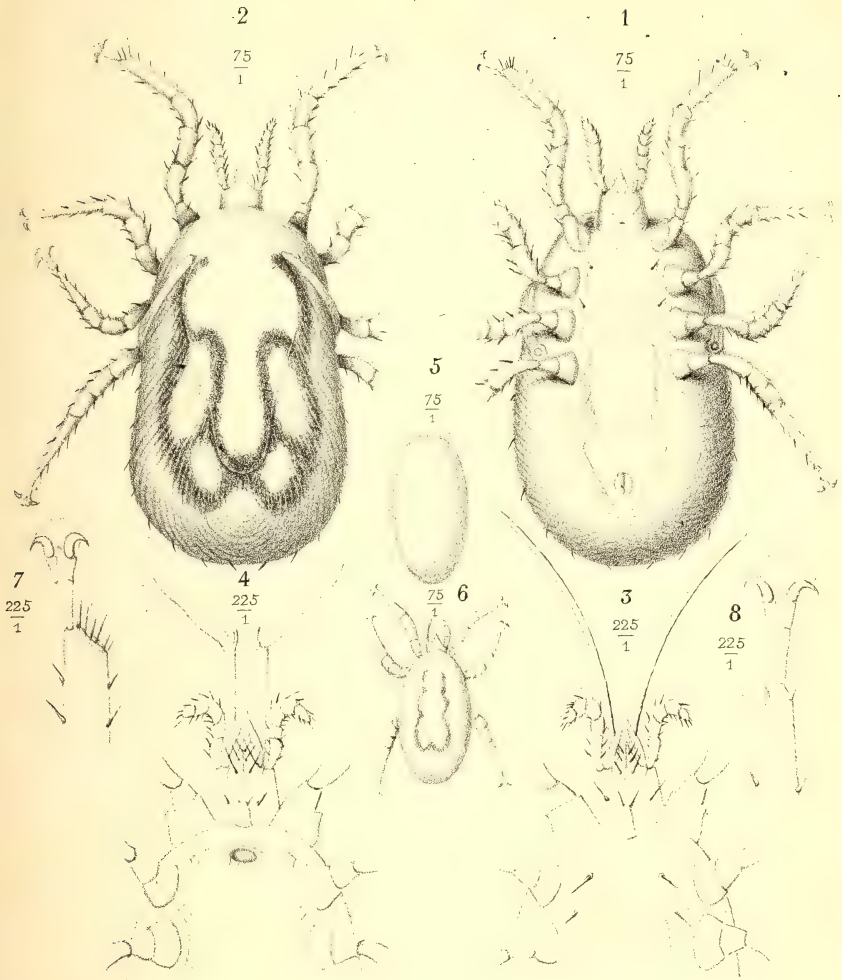
Linnean Society of London
SOLD BY ORDER OF
COUNCIL LINNEAN
SOCIETY, MAY 1962

LINNE OR
SOLD BY ORDER
COUNCIL LINNEAN
SOCIETY, MAY 1962

PLANCHE 1.

Dermanyssus Gallinæ (de Geer).

- Fig. 1. — Femelle ovigère face ventrale.
- Fig. 2. — La même face dorsale.
- Fig. 3. — Rostre de la femelle, gross. 225 diam.
- Fig. 4. — Rostrs du mâle, gross. 225 diam.
- Fig. 5. — OEuf, gross. 75 diam.
- Fig. 6. — Larve hexapode, gross. 75 diam.
- Fig. 7. — Extrémité d'une patte de la 1^{re} paire, gross. 225 diam.
- Fig. 8. — Extrémité d'une patte des paires intermédiaires postérieures, gross. 225 diam.



Mégnin ad nat. del.

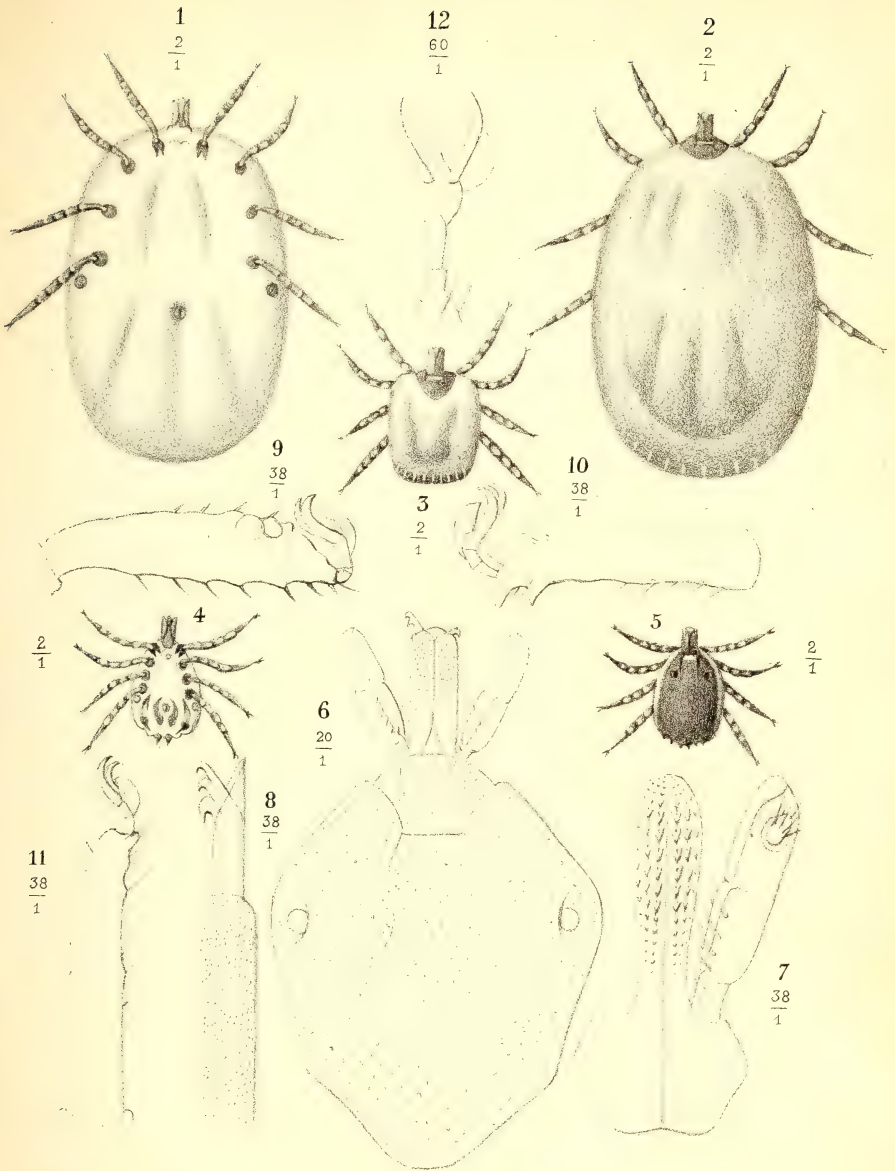
Imp. Becquet, Paris.

Dermanyssus gallinæ.

PLANCHE II.

Ixodes ægyptius (Audouin).

- Fig. 1. — Femelle ovigère repue, face ventrale, gross. 2 diam.
Fig. 2. — La même, face dorsale, même gross.
Fig. 3. — La même, à jeun, même gross.
Fig. 4. — Mâle, face ventrale, même gross.
Fig. 5. — Le même, face dorsale, même gross.
Fig. 6. — Écusson avec le rostre, gross. 20 diam.
Fig. 7. — Le dard maxillo-labial avec une palpe, face inférieure, gross. 38 diam.
Fig. 8. — Une mandibule, gross. 38 diam.
Fig. 9. — Extrémité d'une patte de la femelle, 1^{re} paire, gross. 38 diam.
Fig. 10. — Extrémité d'une patte du mâle, gross. 38 diam.
Fig. 11. — Extrémité d'une patte des paires moyennes et postérieures de la femelle, gross. 38 diam.
Fig. 12. — Un ambucre, gross. 60 diam.



Mégnin ad nat. del.

Imp. Becquet, Paris.

Ixodes aegyptius.



PLANCHE III.

Dermoglyphus elongatus (Mégnin).

Fig. 1. — Femelle ovigère, face ventrale, gross. 150 diam.

Fig. 2. — La même, face dorsale, même gross.

Fig. 3. — Organes génitaux du mâle, gross. 200 diam.

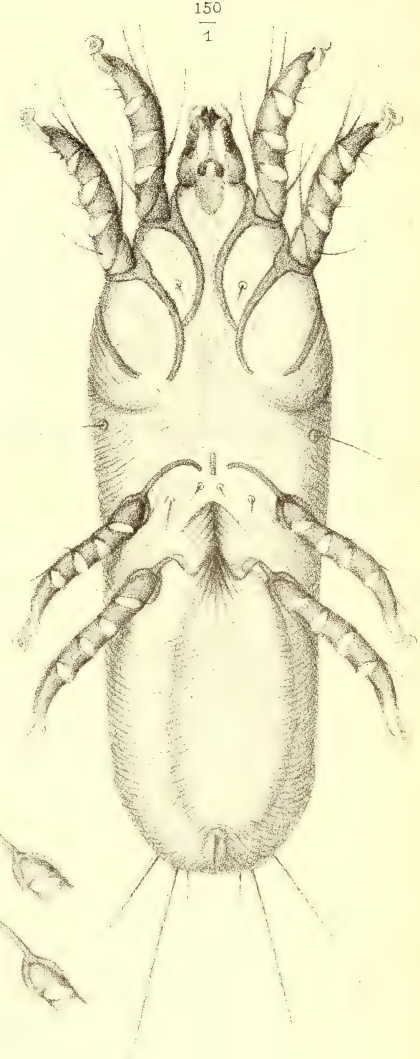
2

$\frac{150}{1}$



1

$\frac{150}{1}$



3

$\frac{200}{1}$



Mégnin ad nat. del. et lit.

Imp. Kersey, Paris

Dermoglyphus elongatus (Mégnin.)

PLANCHE IV.

Pterolichus falciger ♂ (Mégnin).

- Fig. 1. — Le mâle, face ventrale, gross. 100 diam.
Fig. 2. — Le même, face dorsale, même gross.
Fig. 3. — Son rostre, face inférieure, gross. 250 diam.
 mm, mandibules.
 ffll, maxilles et leur prolongement labial.
 ghi, palpes maxillaires.
Fig. 4. — Une mandibule de profil, gross. 250 diam.
Fig. 5. — Extrémité d'une patte antérieure, gross. 250 diam.

Fig. 1.
 $\frac{100}{1}$



Fig. 5.
 $\frac{250}{1}$



Fig. 4.
 $\frac{250}{1}$



Fig. 2.
 $\frac{100}{1}$

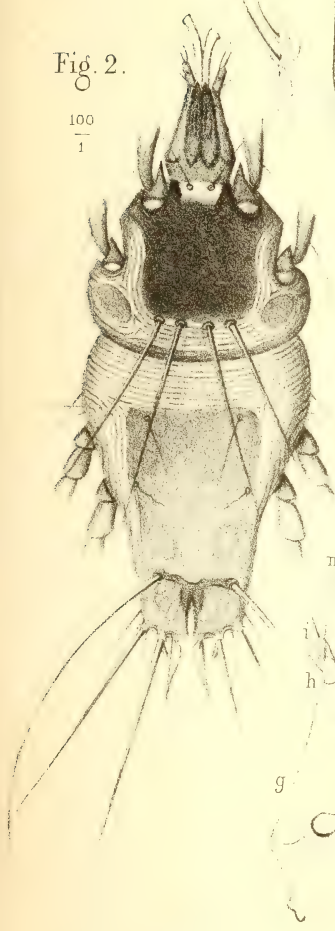
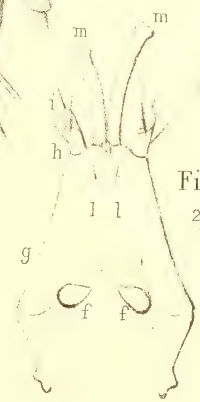


Fig. 3.
 $\frac{250}{1}$



Mégnin ad nat. del. et lith.

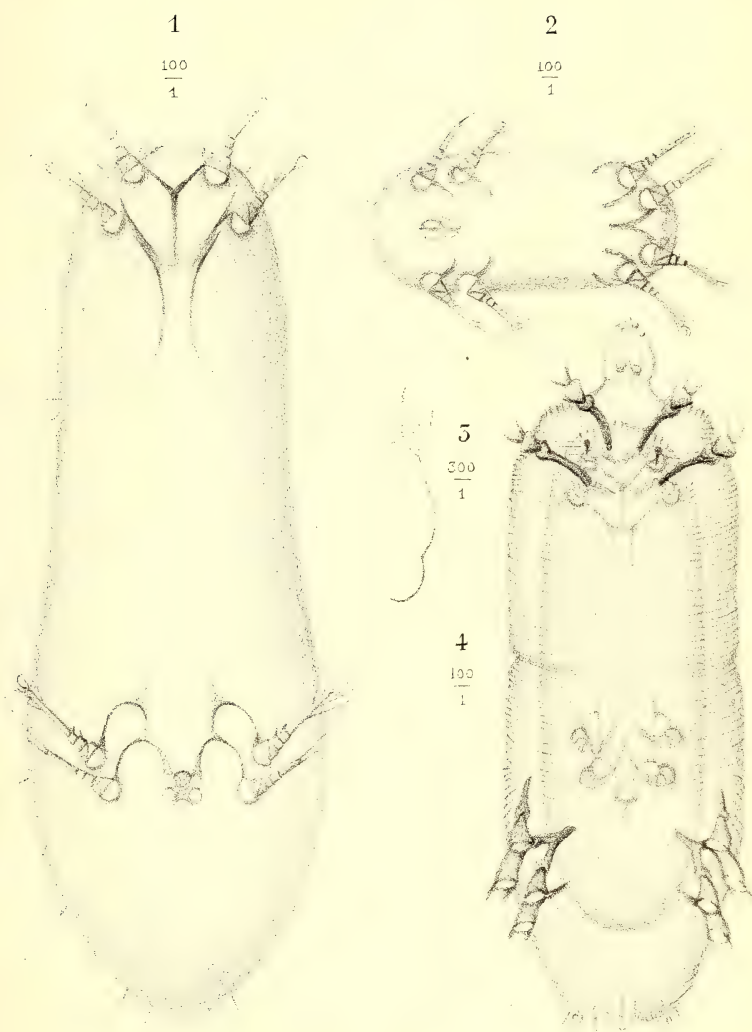
Imp. Becquet, Paris

Pterolichus falciiger ♂. (Mégnin)

PLANCHE V.

Pterolichus falciger (Mégnin) nymphes normales et hypopiales.

- Fig. 1. — Grande nymphe hypopiale (de mâle?), gross. 100 diam.
- Fig. 2. — Petite nymphe hypopiale (de femelle?), gross. 100 diam.
- Fig. 3. — Une mandibule de femelle, de nymphe normale et de larve.
- Fig. 4. — Une nymphe normale, en voie de muer pour donner naissance à une grande nymphe hypopiale, gross. 100 diam.



Mégnin ad nat. del.

Imp. Becquet, Paris.

Pterolichus falciiger.
(nymph & hypopea.)





PLANCHE VI.

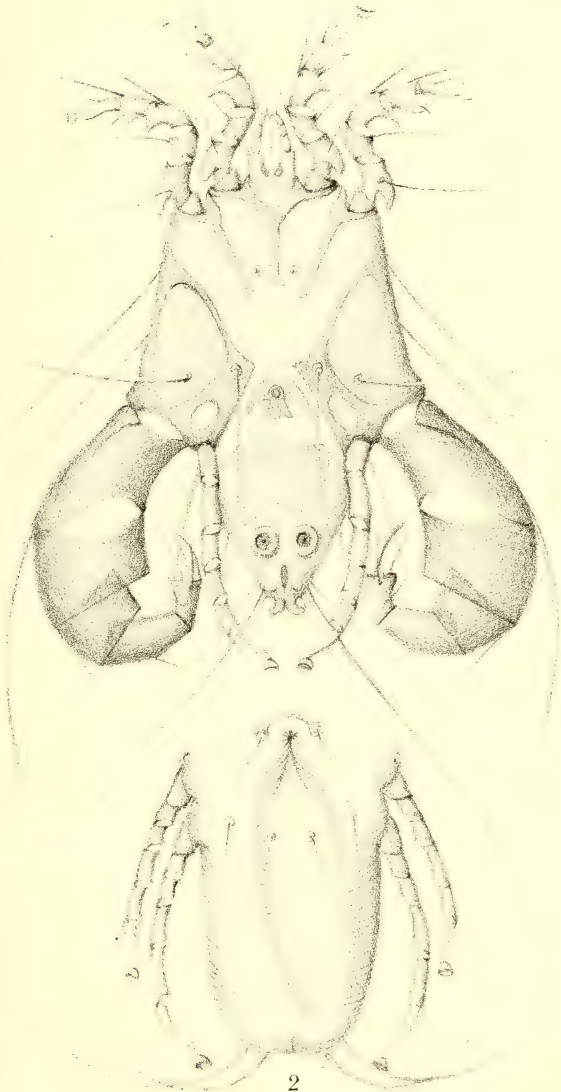
Analges passerinus (Ch. Rob. et Mégn.).

Fig. 1. — Un mâle, face ventrale, gross. 150 diam.

Fig. 2. — Femelle ovigère, extrémité postérieure, face ventrale, même gross

1

$\frac{55}{1}$



2

$\frac{150}{1}$

Méquin ad nat del.

Imp Becquet Paris.

Analges passerinus ♂..♀.

PLANCHE VI.

Analges passerinus (Ch. Rob. et Mégn.).

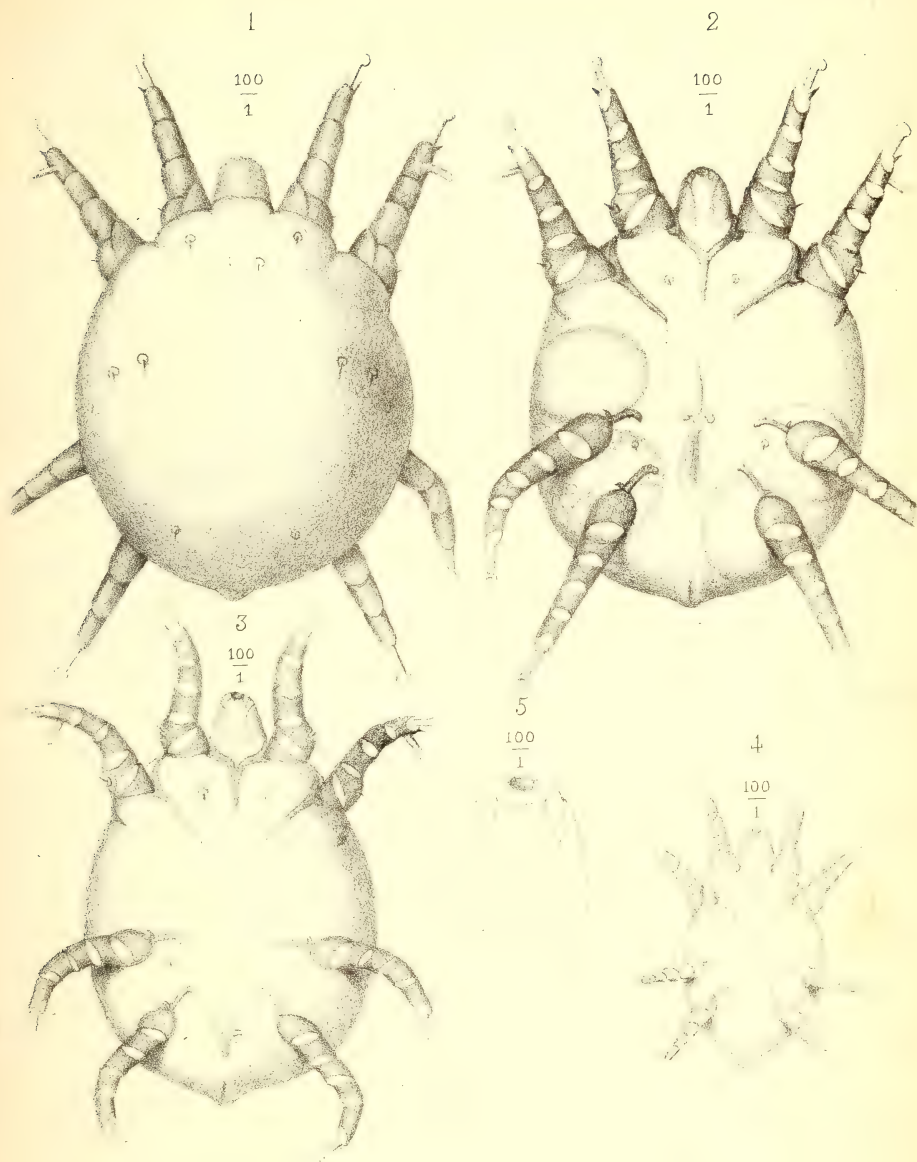
Fig. 1. — Un mâle, face ventrale, gross. 150 diam.

Fig. 2. — Femelle ovigère, extrémité postérieure, face ventrale, même gross

PLANCHE VIII.

Cytoleichus sarcoptoïdes (Mégnin).

- Fig. 1. — Femelle ovigère, face dorsale, gross. 100 diam.
- Fig. 2. — La même, face ventrale, même gross.
- Fig. 3. — Le mâle, face ventrale, même gross.
- Fig. 4. — Une larve, même gross.
- Fig. 5. — Le rostre.



Mégnin ad nat. del.

Imp. Becquet, Paris.

Cytolichus sarcoptoides (Mégnin)



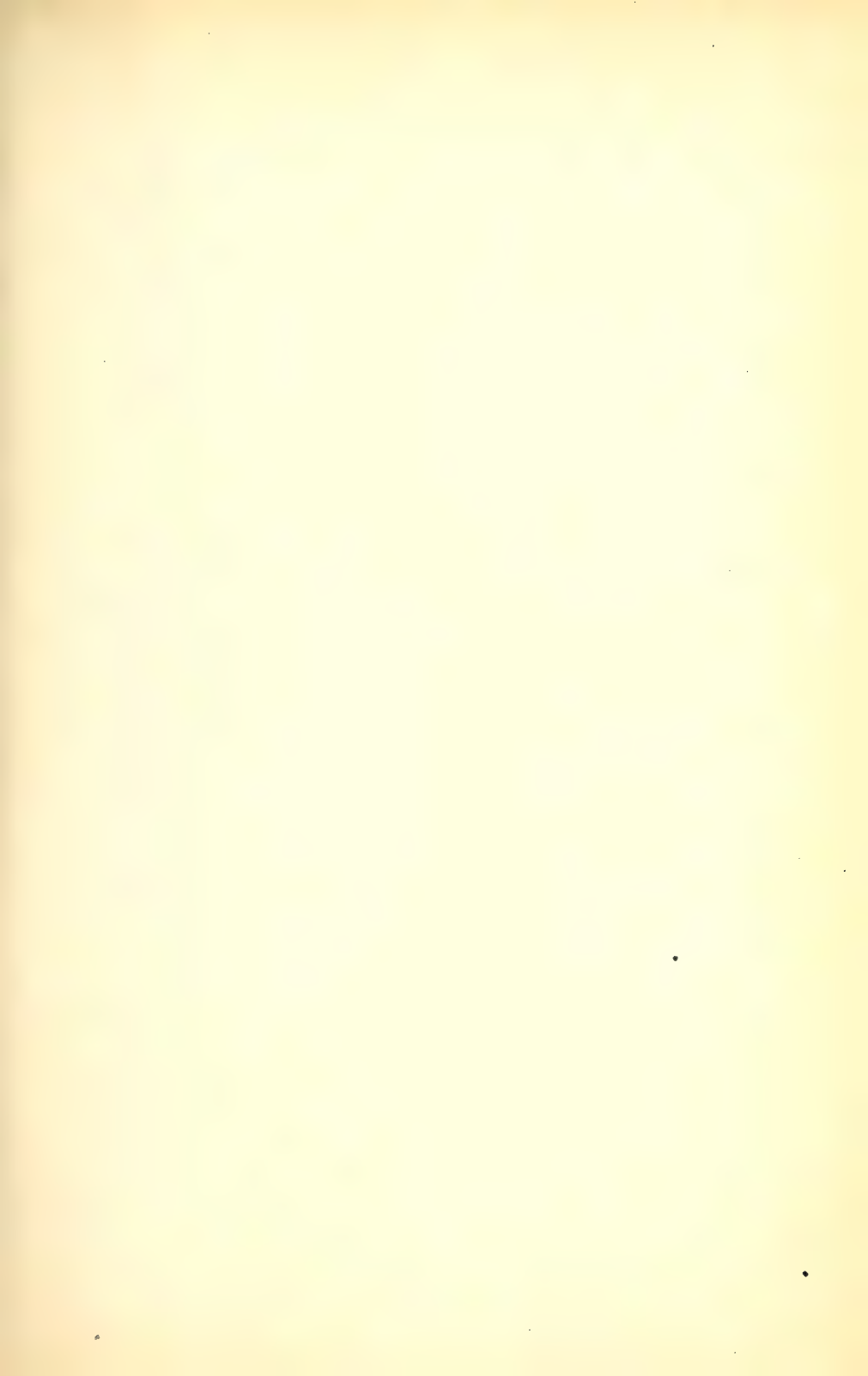
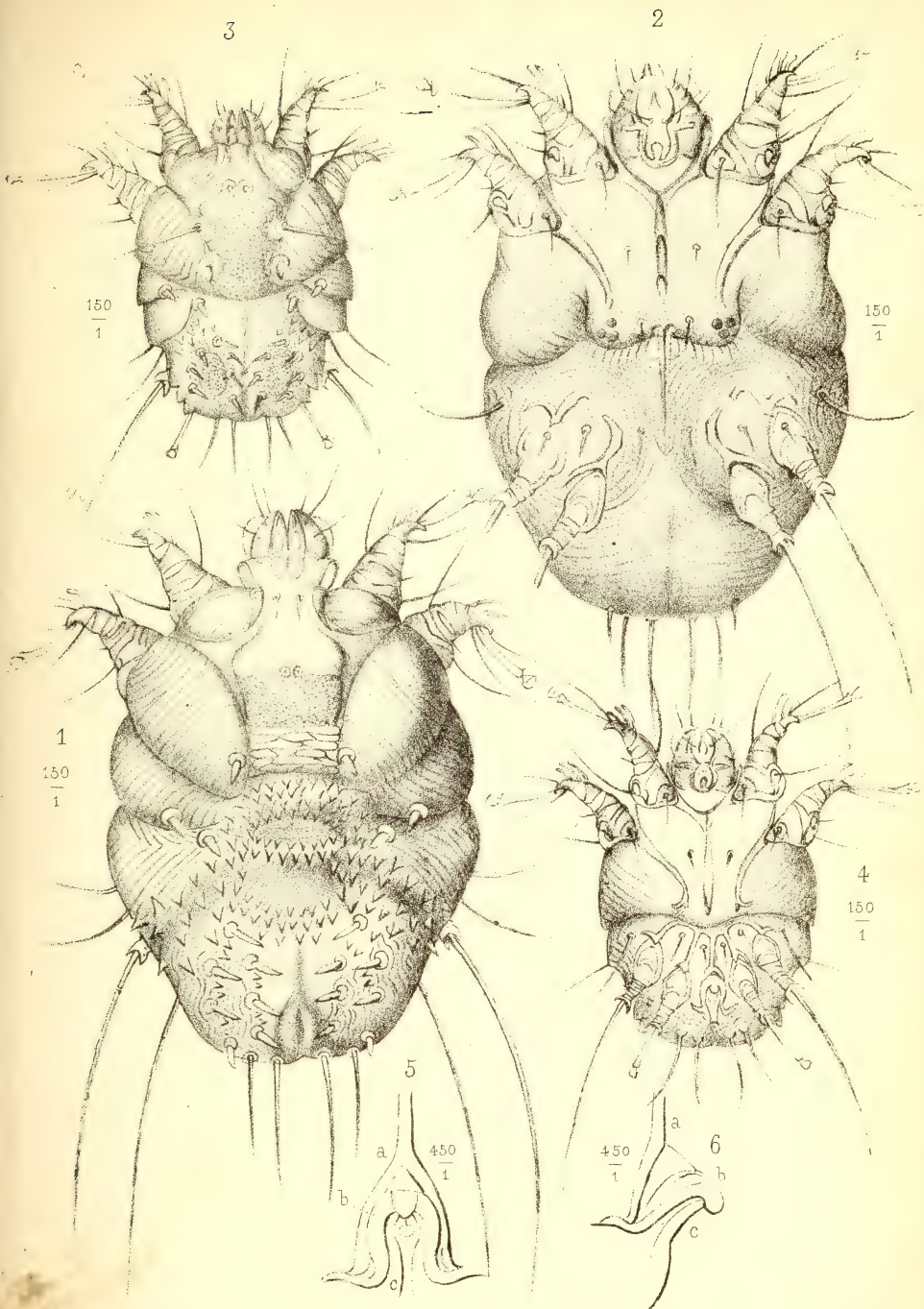


PLANCHE IX.

Sarcoptes scabiei var. *equi* ♂ et ♀.

- Fig. 1. — Femelle ovigère, face dorsale, gross. 150 diam.
Fig. 2. — La même, face ventrale, même gross.
Fig. 3. — Le mâle, face dorsale, même gross.
Fig. 4. — Le même, face ventrale, même gross.
Fig. 5. — Organe mâle vu de face, gross. 450 diam.
 a, sternite.
 b, hyposternite.
 c. pénis.
Fig. 6. — Le même organe vu de profil, mêmes lettres, même gross.



Meguin au lac. del.

Imp. Becquet.

T. Deyrolle lith.

Sarcoptes scabiei - var. *Equi*.



PLANCHE X.

Sarcoptes scabiei variété *equi*, nymphes, larves, œufs et anatomie.

Fig. 1. — OËuf frais pondu, gross. 150 diam.

Fig. 2. — OËuf contenant un embryon prêt à éclore, même gross.

Fig. 3. — Larve hexapode, même gross.

Fig. 4. — Nymphe octopode, même gross.

Fig. 5. — Rostre et première paire de pattes, gross. 500 diam.

m, mandibules.

ff, maxilles.

ghi, palpes maxillaires.

k, languette.

l, lèvre ou portion membraneuse des maxilles.

de, joues.

a, sternum résultant de la soudure des épimères de la 1^{re} paire de pattes.

p, hanche ou 1^{er} article de la patte.

q, 2^e article, ou trochanter.

r, 3^e article, ou cuisse, ou fémoral.

s, 4^e article, ou jambe, ou tibial.

t, 5^e article ou tarse.

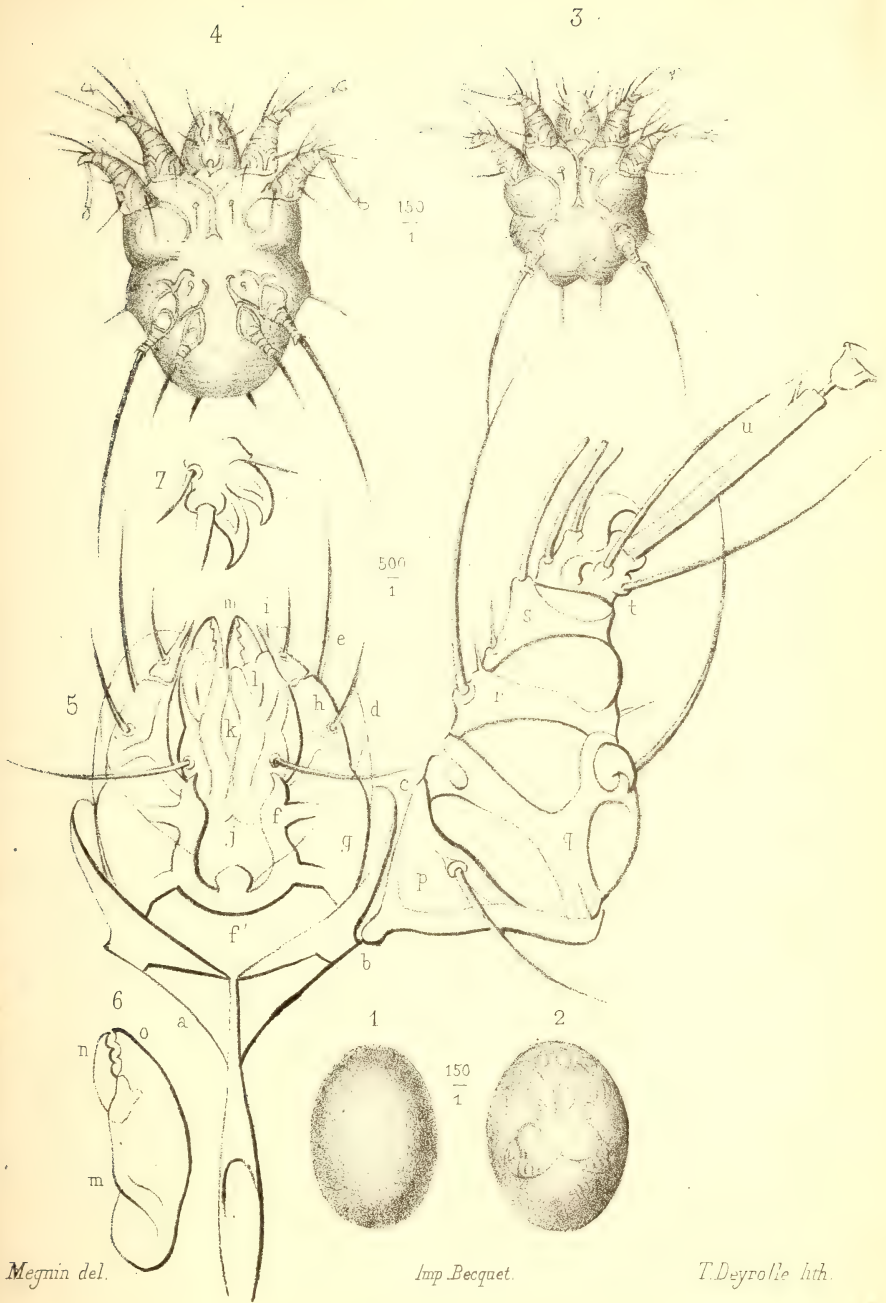
u, ambulacre à ventouse.

Fig. 6. — Une mandibule vue de profil.

m, tige.

n, onglet ou mors inférieur.

o, mors supérieur.



Sarcoptes scabiei var. *Equi*.

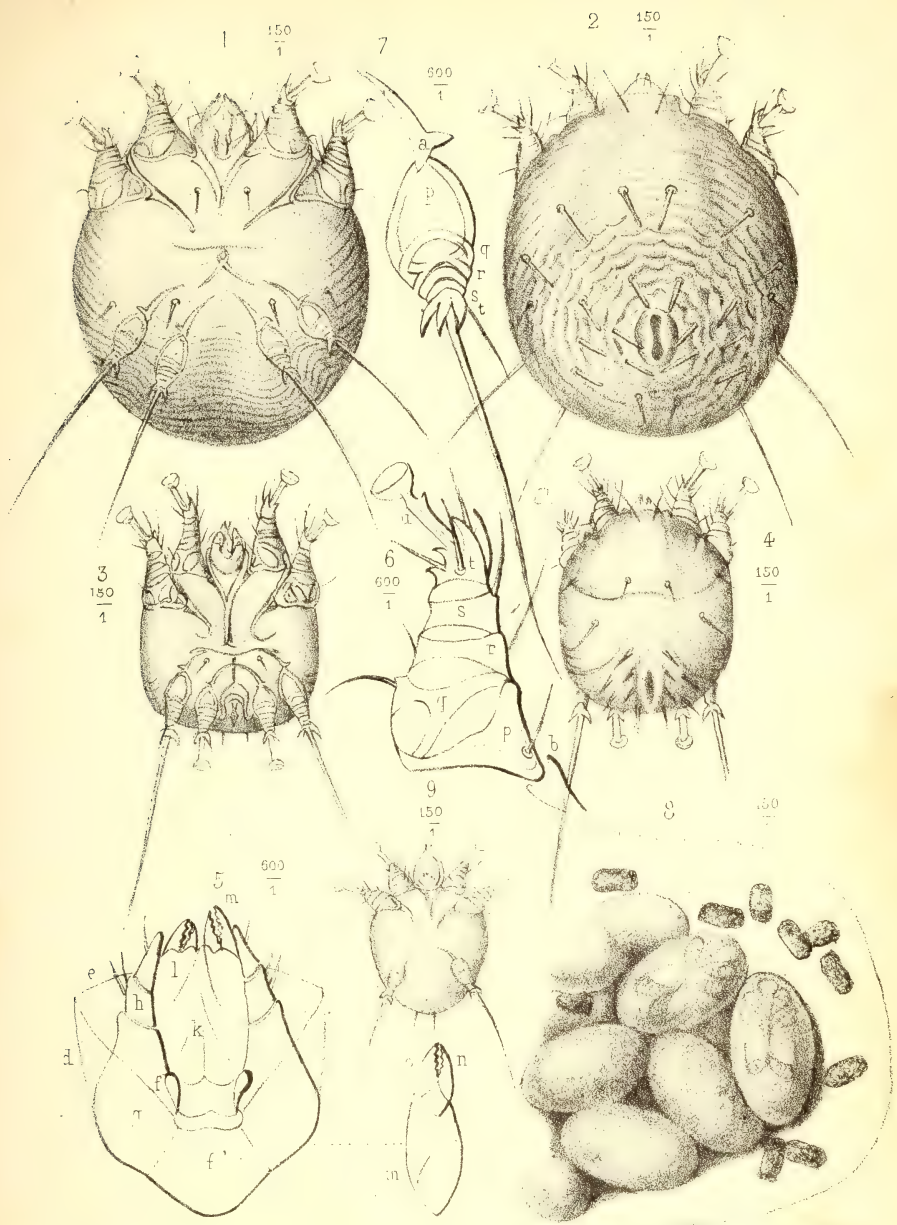




PLANCHE XI.

Sarcoptes notoedres var. *muris*.

- Fig. 1. — Une femelle ovigère, face ventrale, gross. 150 diam.
Fig. 2. — La même, face dorsale, même gross.
Fig. 3. — Un mâle, face ventrale, même gross.
Fig. 4. — Le même, face dorsale, même gross.
Fig. 5. — Le rostre, gross. 600 diam.
 ff, menton et maxilles.
 l, prolongement membraneux labial des maxilles.
 k, languette.
 gh i, palpes maxillaires.
 de, joues.
Fig. 6. — Une patte antérieure, gross. 600 diam.
 b, articulation de la patte avec l'épimère.
 p, 1^{er} article, ou hanche.
 q, 2^e article, ou trochanter.
 r, 3^e article, ou fémoral.
 s, 4^e article, jambe ou tibial.
 t, 5^e article, tarse.
 u, ambulacre à ventouse.
Fig. 7. — Une patte postérieure, même gross., mêmes lettres.
Fig. 8. — Une portion de nid contenant des œufs à différents degrés de développement.
Fig. 9. — Une larve hexapode, gross. 150 diam.



Megnin ad nat. del.

Imp. Becquet.

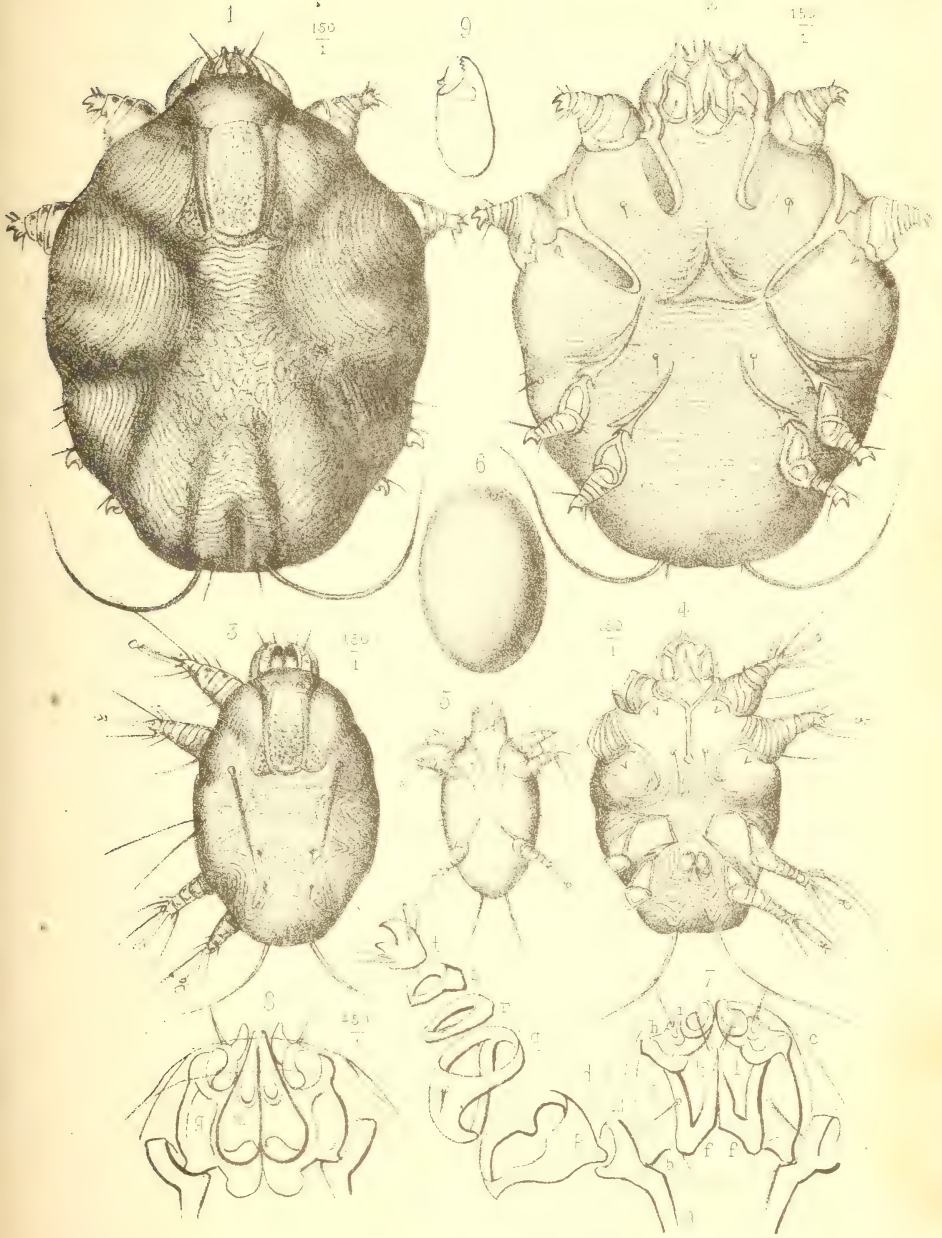
T. Deyrolle lith.

Sarcptes notoedres var. *Muris*.

PLANCHE XII.

Sarcoptes mutans (Ch. Robin).

- Fig. 1. — Femelle ovigère, face dorsale, gross. 150 diam.
Fig. 2. — La même, face ventrale, même gross.
Fig. 3. — Le mâle, face dorsale, même gross.
Fig. 4. — Le même, face ventrale, même gross.
Fig. 5. — Une larve hexapode, même gross.
Fig. 6. — Un œuf, récemment pondu, même gross.
Fig. 7. — Le rostre, face inférieure et la 1^{re} paire de pattes.
 ff, maxilles.
 kl, prolongement labial et membraneux des maxilles.
 ghi, palpes maxillaires.
 d, joues.
 a, épimère.
 b, articulation du rostre avec cet épimère.
 p, 1^{er} article de la patte ou hanche.
 g, 2^e article, ou trochanter.
 r, 3^e article, cuisse ou fémoral.
 s, 4^e article, jambe ou tibial.
 t, 5^e article, ou tarse.
Fig. 8. — Le rostre, face supérieure.
 m, mandibules.
 g, palpes maxillaires.
Fig. 9. — Une mandibule isolée vue de profil.



Meguin del.

sculpt.

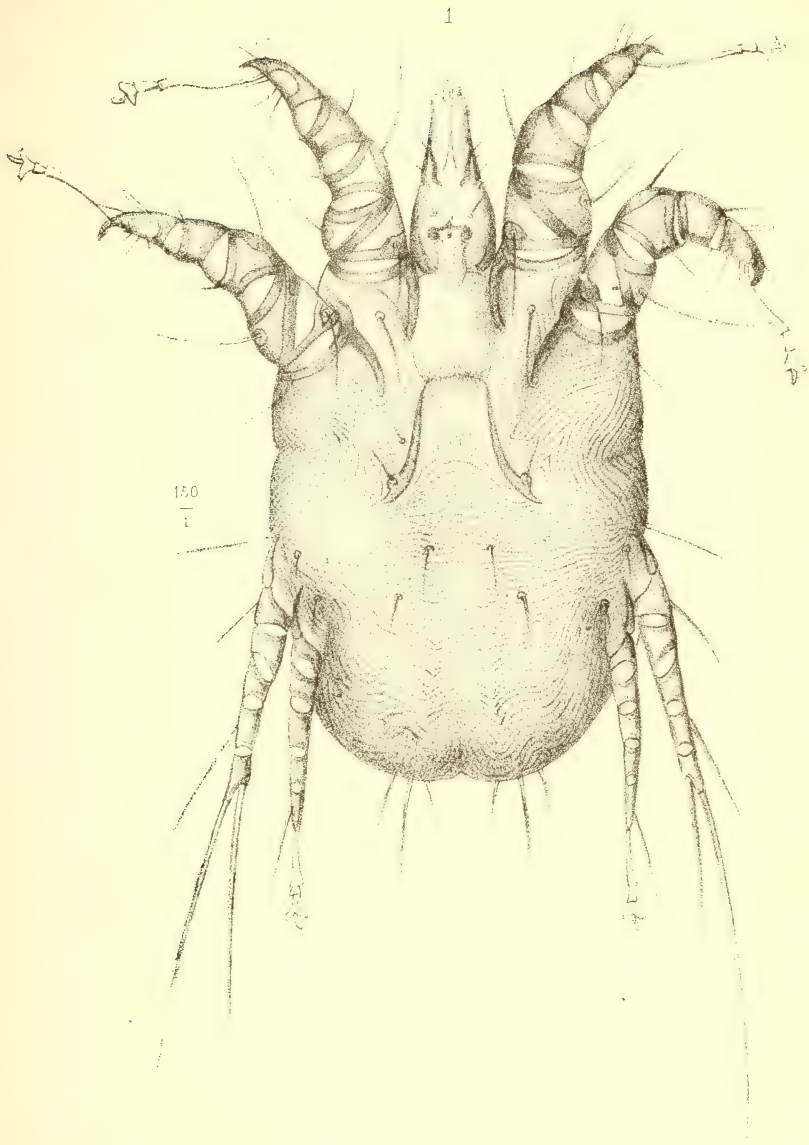
sculpt. 1866

SarcOPTES mutans.

PLANCHE XIII.

Psoroptes longirostris (Mégnin) var. *equi*.

Une femelle ovigère, face ventrale, gross. 150 diam.



Mégnin del.

Enp. Becquet

T. Deyrolle lith.

Psoroptes longirostris var. Equ ♀.



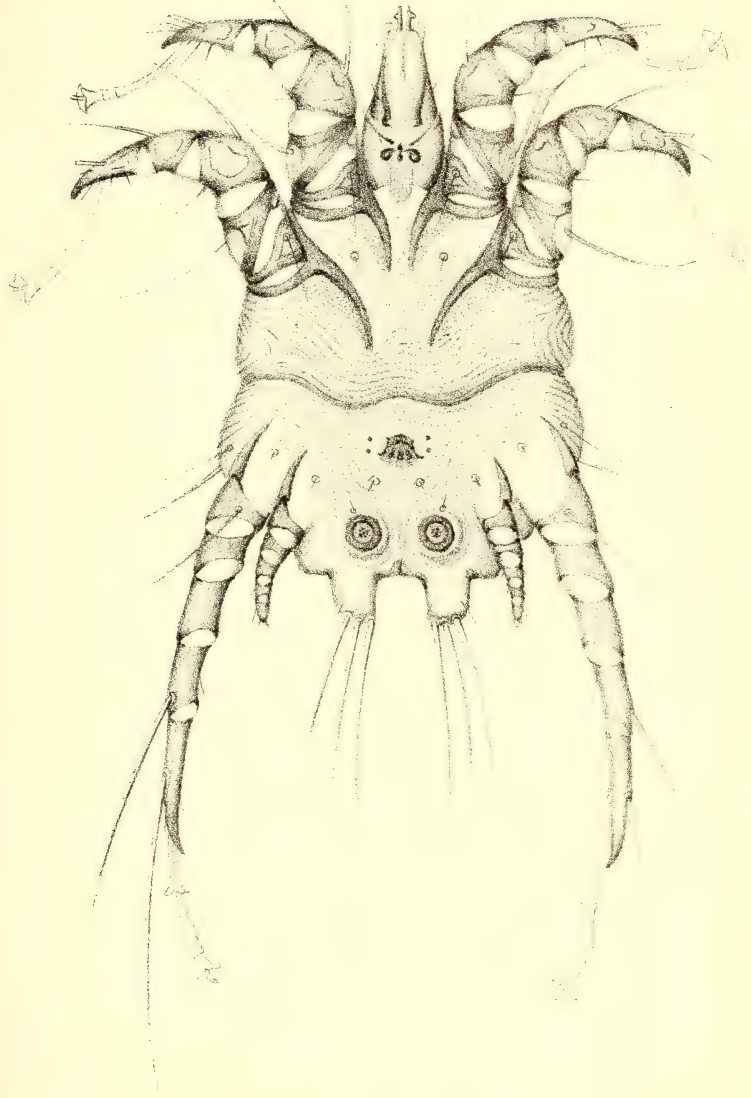


PLANCHE XIV.

Psoroptes longirostris (Méglin) var. *equi*.

Un mâle, face ventrale, gross. 150 diam.

1
150
1



Mégnin ad nat del. et lith.

Imp. Becquet, Paris.

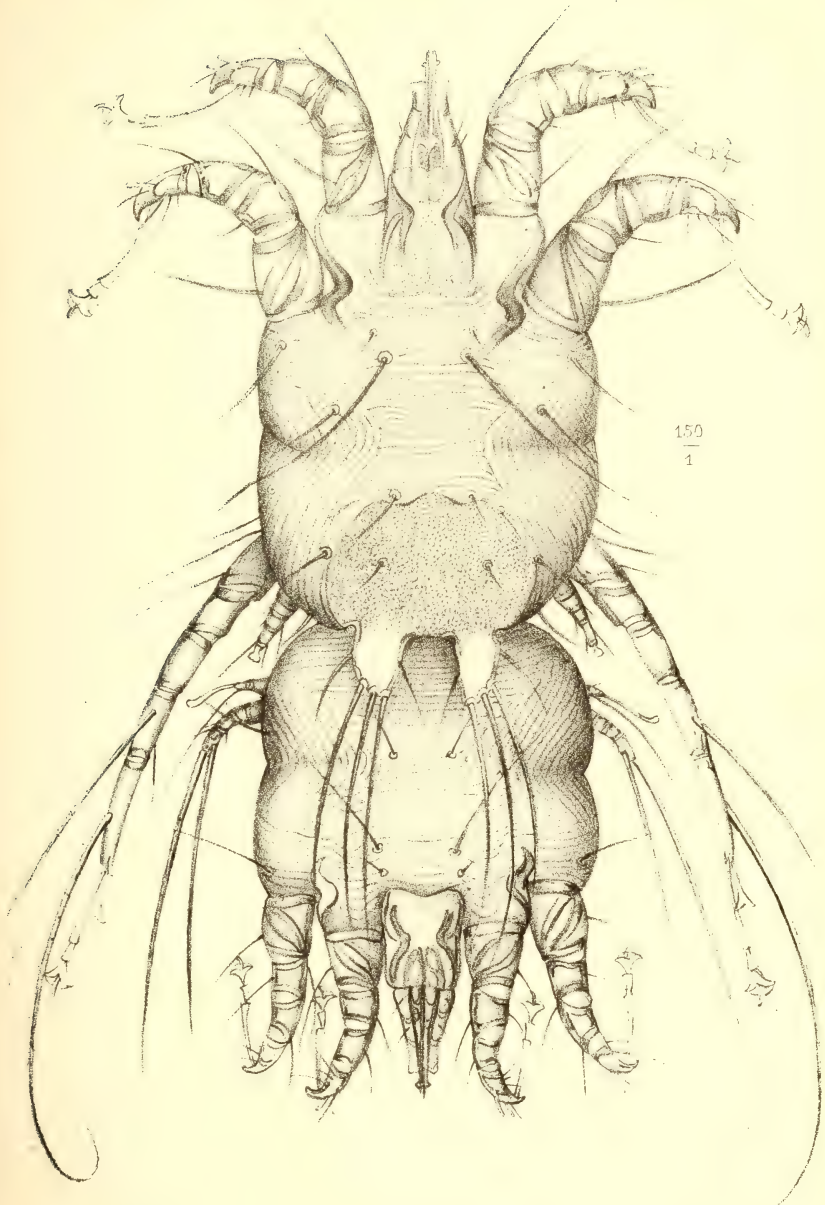
Psoroptes longirostris (Mégnin) var. *Equi* ♂.



PLANCHE XV.

Psoroptes longirostris (Méglin) var. *equi*.

Un mâle et une jeune femelle accouplés, gross. 150 diam.



Megnin del.

Imp. Becquet.

T. Deyrolle lith.

Psoroptes longirostris ♂ var. Equi et jeune ♀.



PLANCHE XVI.

Psoroptes longirostris (Mégnin) var. *equi*.

Fig. 1. — Jeune femelle nubile (âge de l'accouplement), gross. 150 diam.

Fig. 2. — Larve hexapode, gross. 150 diam.

Fig. 3. — Un œuf, même gross.

Fig. 4. — Le rostre avec la première paire de pattes, gross. 500 diam.

fff', maxilles et menton.

j, galea des maxilles.

l, prolongement labial et membraneux des maxilles.

k, languette.

ghi, palpes maxillaires.

b, épimères de la première paire de pattes.

p, 1^{er} article, ou hanche.

q, 2^e article, ou trochanter.

r, 3^e article, cuisse ou fémoral.

s, 4^e article, jambe ou tibial.

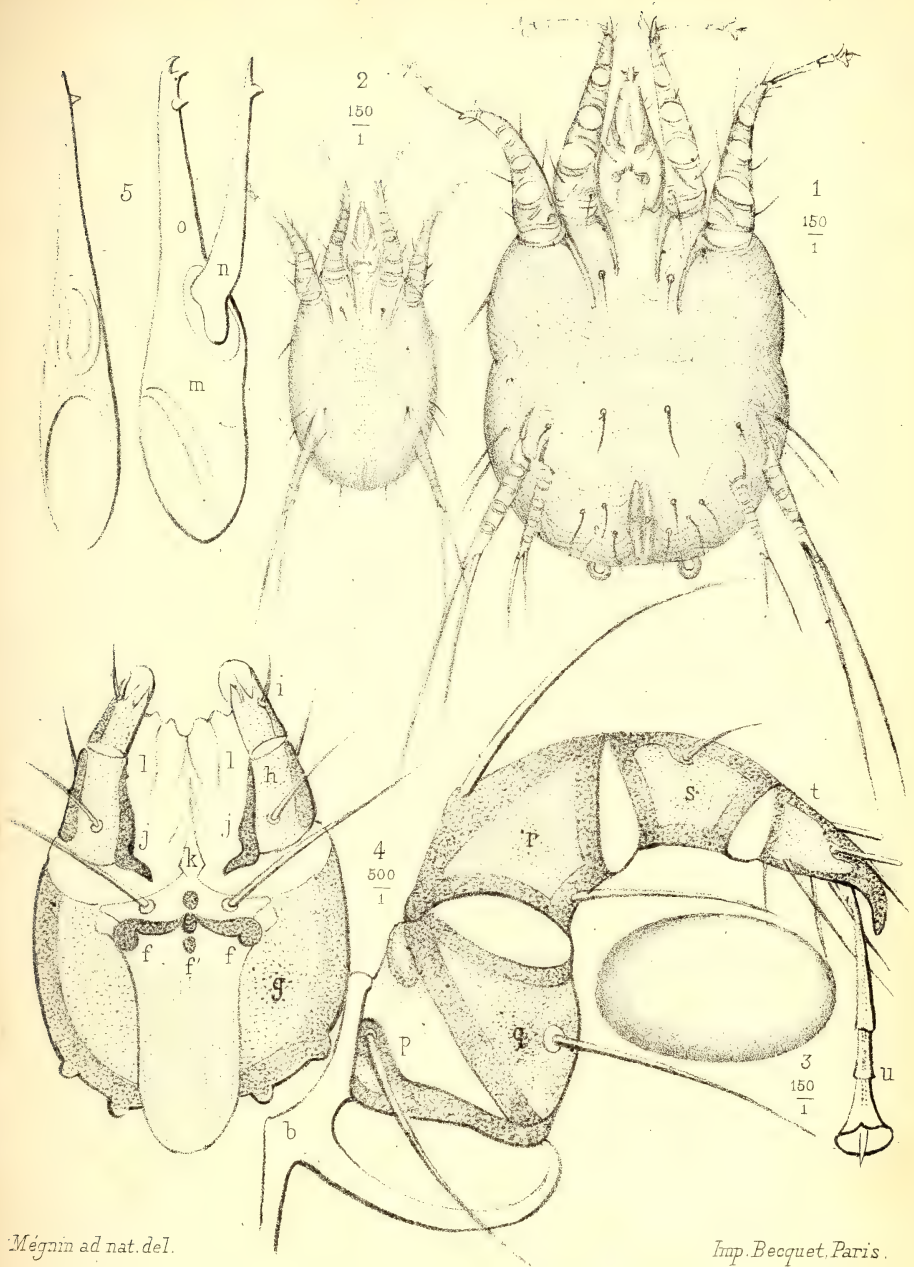
t, 5^e article, ou tarse.

u, ambulacre à ventouse.

Fig. 5. — Mandibules vues de face et de profil.

m, tige.

on, ongllets ou mors.



Mégnin ad nat. del.

Imp. Becquet, Paris.

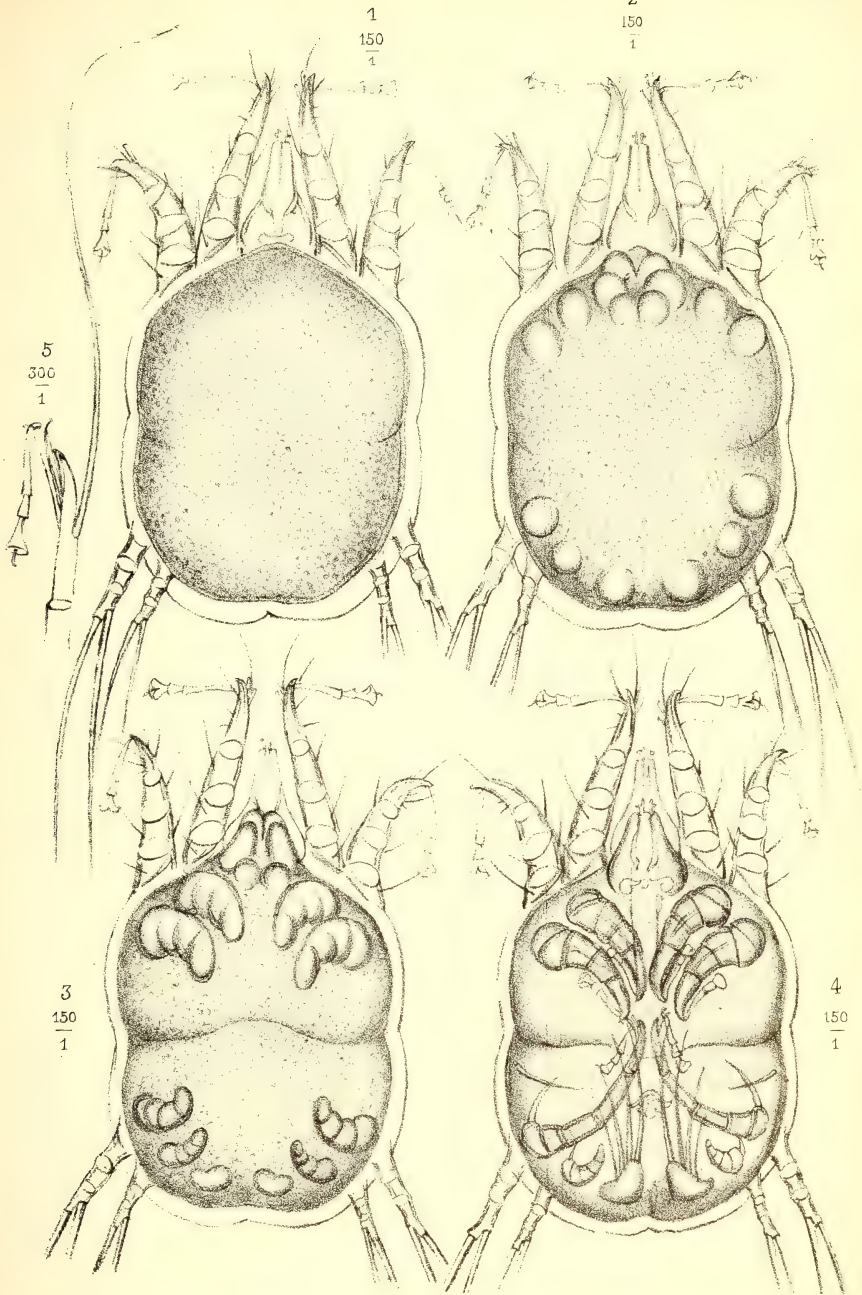
Psoroptes longirostris var. *Equi*.

PLANCHE XVII.

Psoroptes longirostris (Méglin) var. *equi*.

Phases de la métamorphose.

- Fig. 1. — Première phase ou formation du nouvel œuf dans le corps de la nymphe.
- Fig. 2. — 2^e phase, bourgeonnement du nouveau blastoderme.
- Fig. 3. — 3^e phase, allongement des bourgeons.
- Fig. 4. — 4^e phase, les bourgeons ont donné de nouveaux membres.
- Fig. 5. — Extrémité de la 3^e paire de pattes du mâle au dernier moment de la métamorphose.



Mégnin ad nat. del.

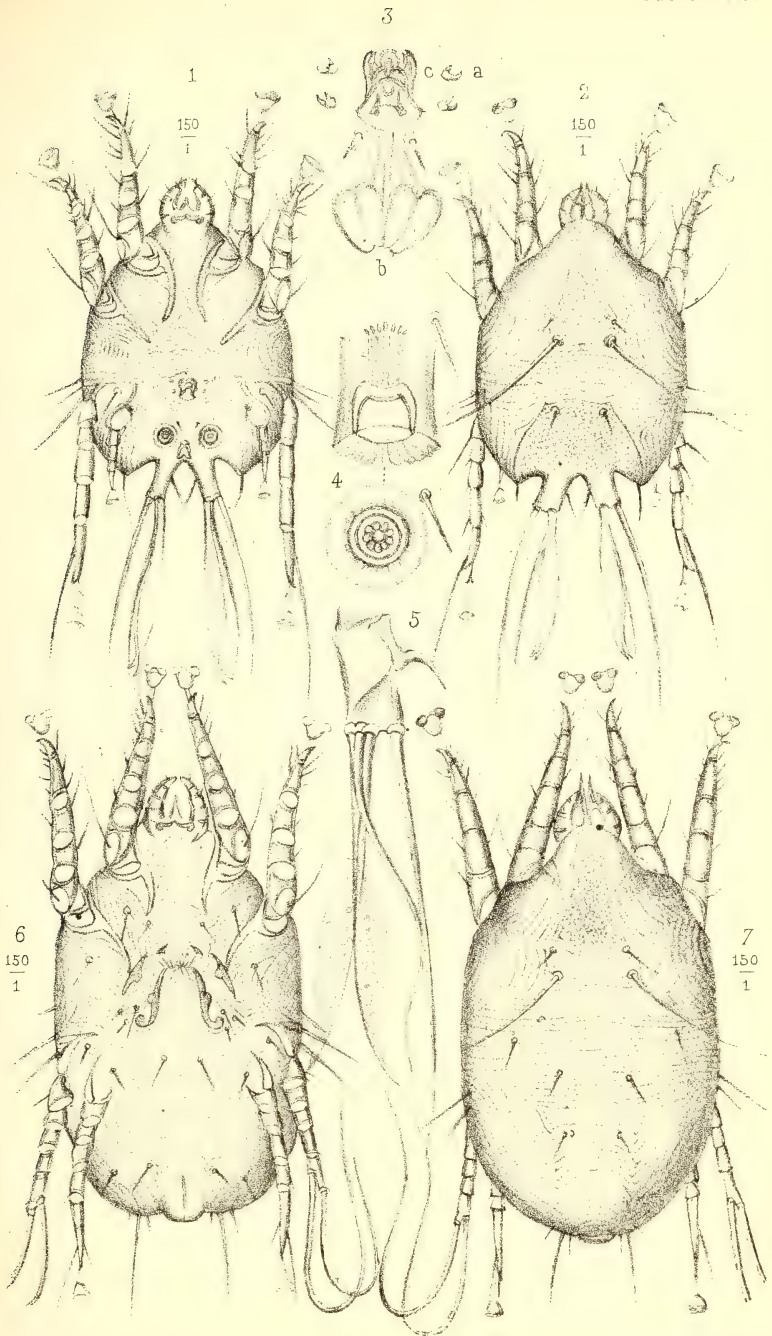
Imp. Becquet, Paris.

Psoroptes longirostris var. Equi.

PLANCHE XVIII.

Chorioptes spathiferus (Mégnin).

- Fig. 1. — Mâle, face ventrale, gross. 150 diam.
Fig. 2. — Le même, face dorsale, même gross.
Fig. 3. — Organe mâle, *a*, plaque pénienne, *b*, testicules, *c*, pénis.
Fig. 4. — Ventouses copulatrices vues de face et de profil.
Fig. 5. — Un des deux lobes abdominaux portant des soies simples et des soies spathiformes.
Fig. 6. — Femelle ovigère, face ventrale, gross. 150 diam.
Fig. 7. — La même, face dorsale, même gross.



Mégnin ad nat. del.

Imp. Becquet, Paris.

Chorioptes spathiferus.

PLANCHE XIX.

Chorioptes spathiferus (Mégnin).

Fig. 1. — Une jeune femelle nubile (âge de l'accouplement), gross. 150 diam.

Fig. 2. — Une larve hexapode, même gross.

Fig. 3. — Un œuf récemment pondu, même gross.

Fig. 4. — Rostre, face inférieure, gross. 600 diam.

ff, maxilles.

j, galea des maxilles.

l, prolongement membraneux labial des maxilles.

k, languette.

g h i, palpes maxillaires.

mm, mandibules.

Fig. 5. — Rostre, face supérieure, gross. 600 diam.

cccc, épistome.

mm, mandibules.

ghi, palpes maxillaires.

Fig. 6. — Appareil digestif.

Rostre vu de profil, mêmes lettres que ci-dessus.

PH, pharynx.

OE, œsophage.

G, estomac.

IN, intestin contenant deux pelottes stercorale PS.

A, anus.

LC, liquide circulatoire ou nutritif.

Fig. 7. — Une patte antérieure, gross. 600 diam.

a, épimère.

p, 1^{er} article, hanche.

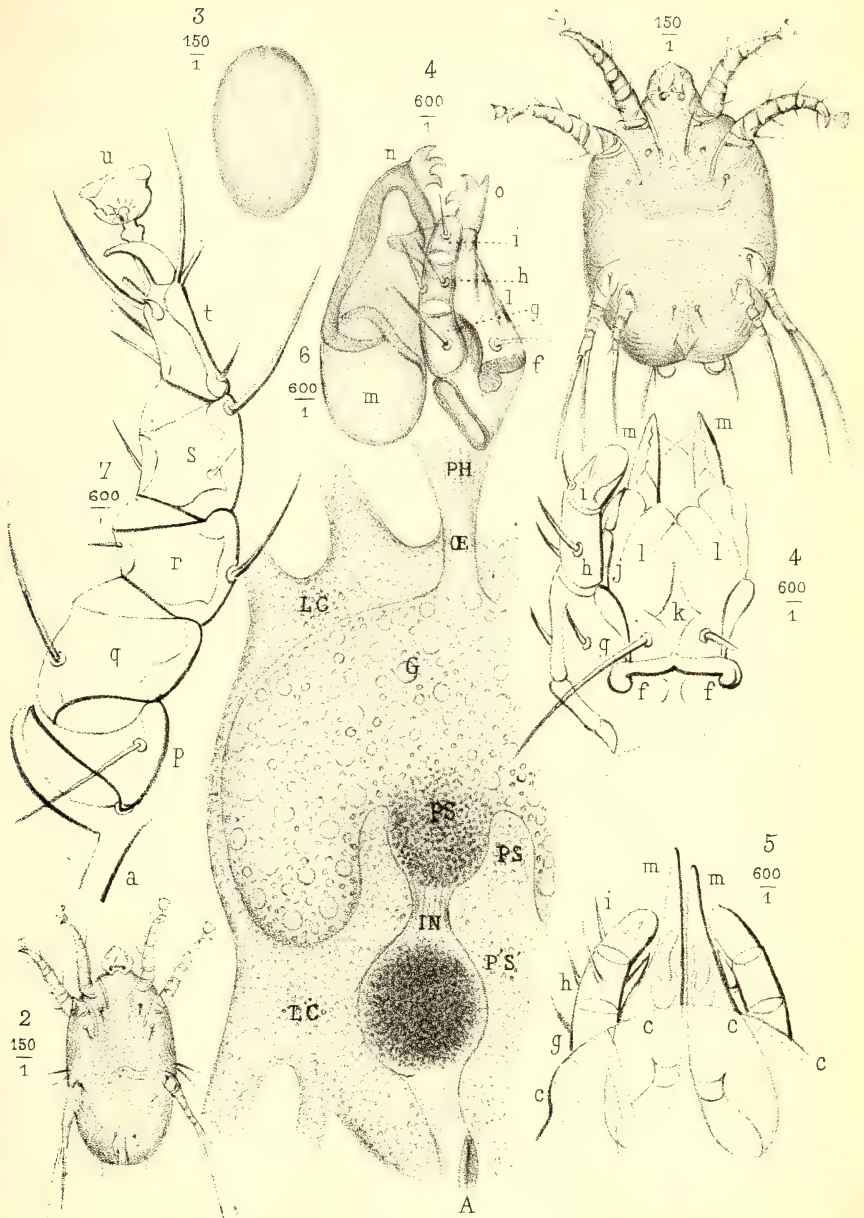
q, 2^e article, trochanter.

r, 3^e article, cuisse ou fémoral.

s, 4^e article, jambe ou tibial.

t, 5^e article, tarse.

u, ambulacre à ventouse.



Mégnin ad nat. del.

Imp. Becquet, Paris.

Chorioptes spathiferus.

PLANCHE XX.

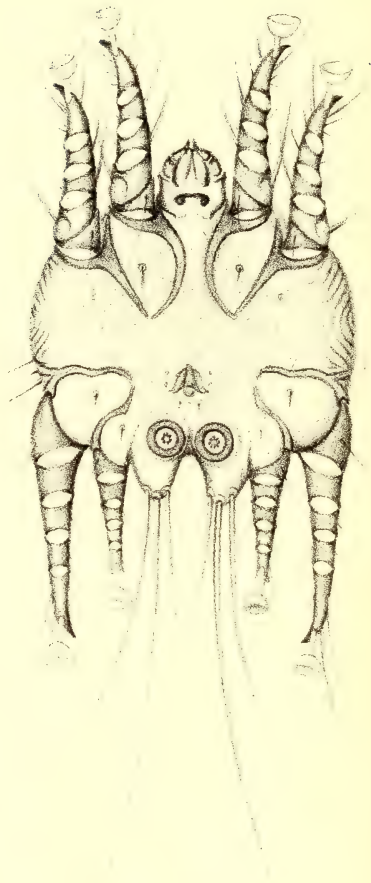
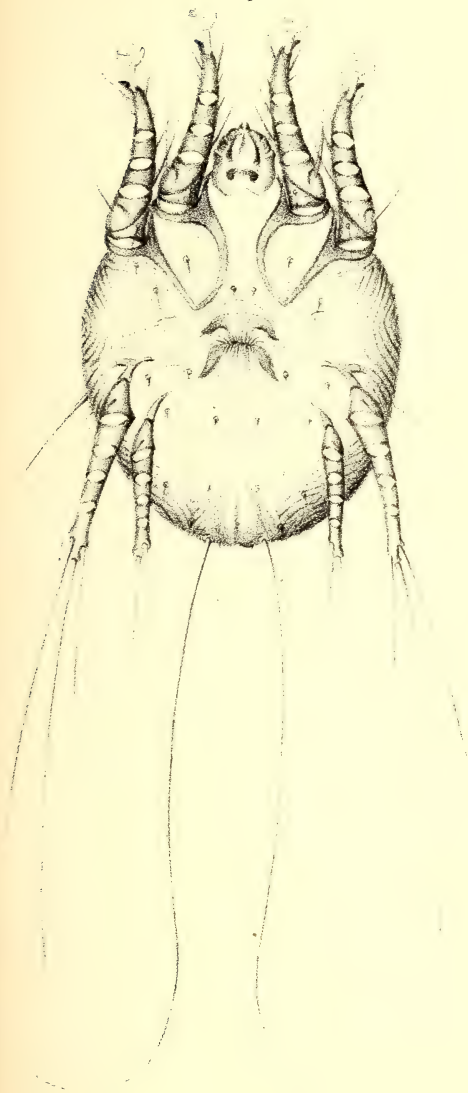
Chorioptes setiferus (Méglin) var. *Hysnæ*.

Fig. 1. — Mâle, face ventrale, gross. 150 diam.

Fig. 2. — Femelle ovigère, face ventrale, 150 diam.

2
150
1

1
150
1



Mégnin ad nat. del. et lith.

Imp. Becquet, Paris.

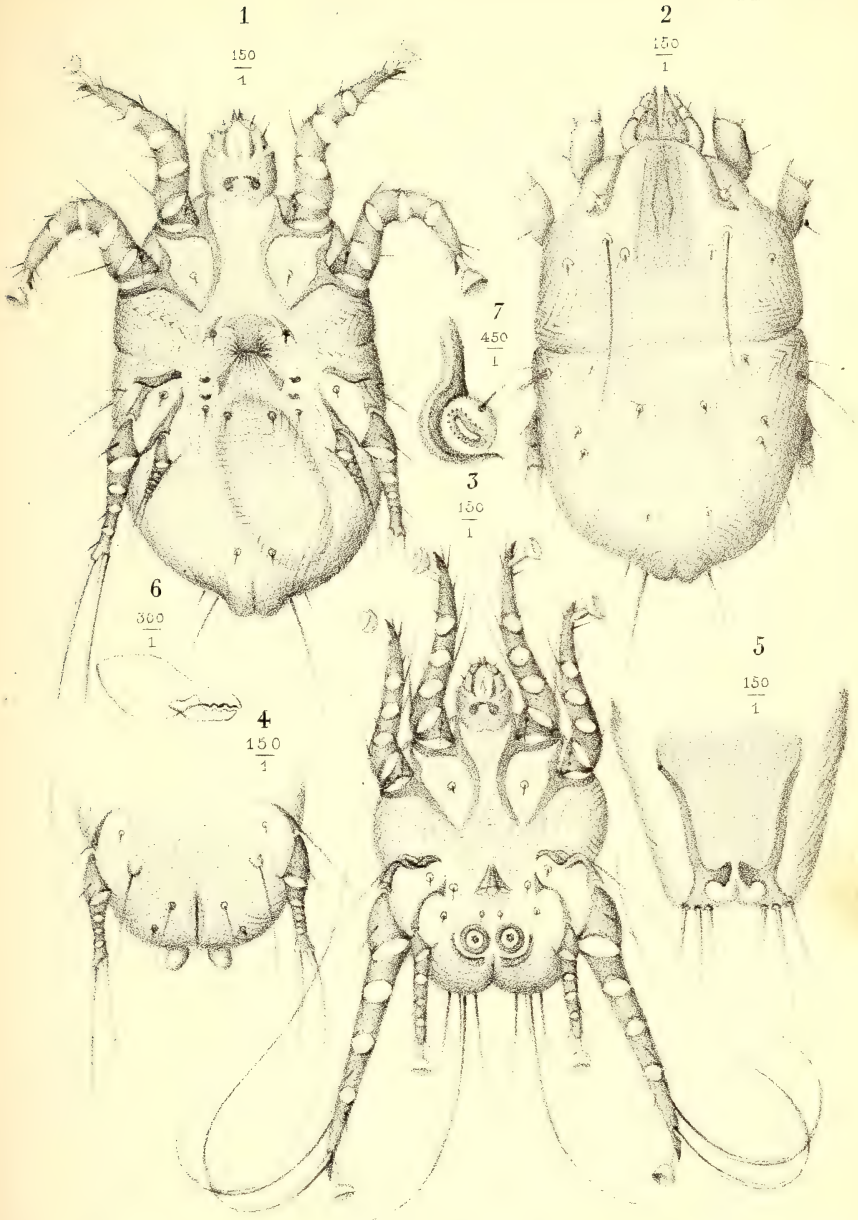
Chorioptes sétiferus (Mégnin) variété Hyenæ, ♂ et ♀.



PLANCHE XXI.

Chorioptes ecaudatus (Mégnin).

- Fig. 1. — Femelle ovigère, face ventrale, gross. 150 diam.
- Fig. 2. — La même, face dorsale, même gross.
- Fig. 3. — Le mâle, face ventrale, même gross.
- Fig. 4. — Extrémité postérieure de la jeune femelle pubère.
- Fig. 5. — Extrémité postérieure, face supérieure du mâle, même gross.
- Fig. 6. — Une mandibule de profil, gross. 300 diam.
- Fig. 7. — Un stigmate, gross. 450 diam.



Mégnin ad nat. del. et lith.

Imp. Becquet. Paris.

Chorioptes ecaudatus (Mégnin.)

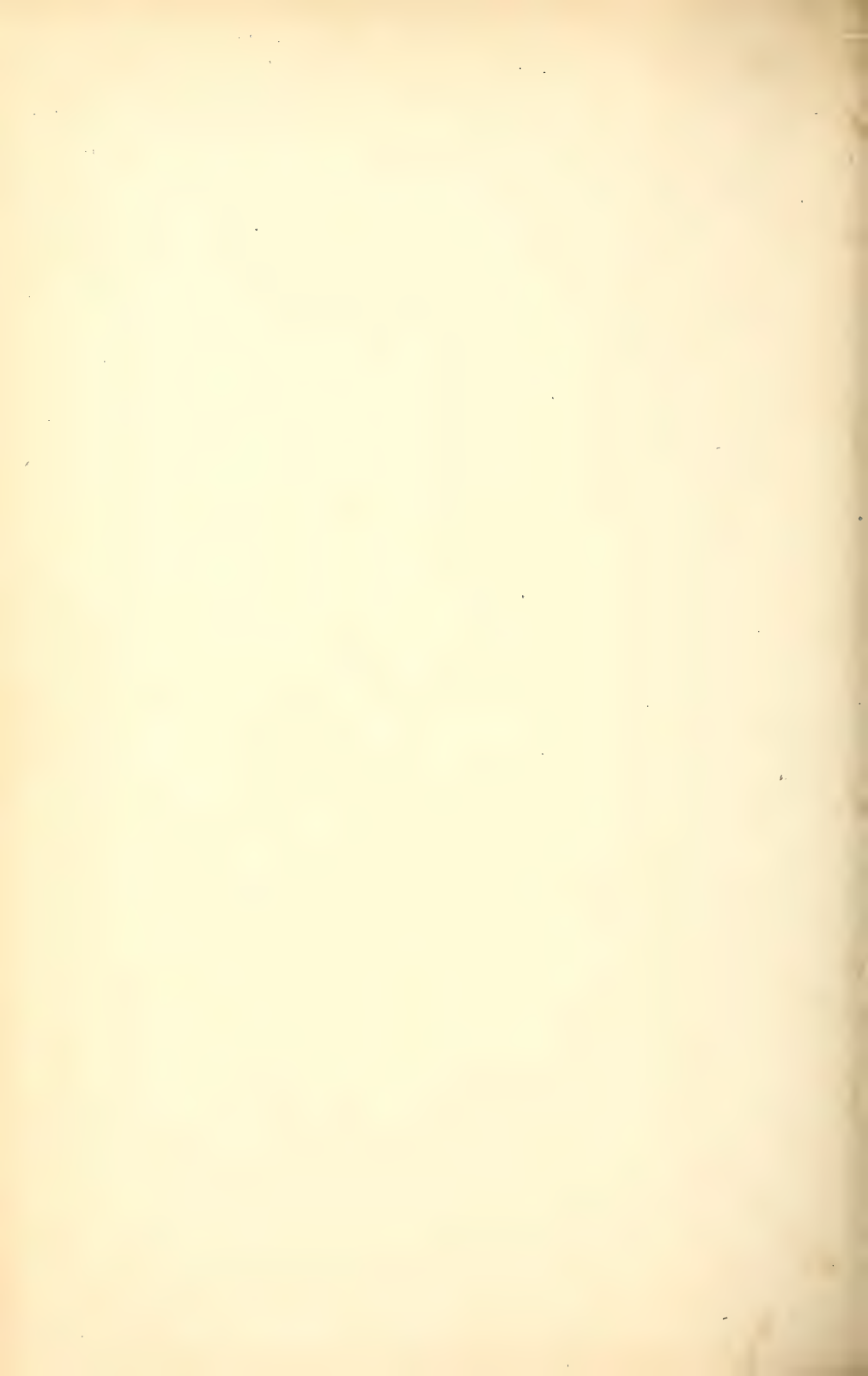
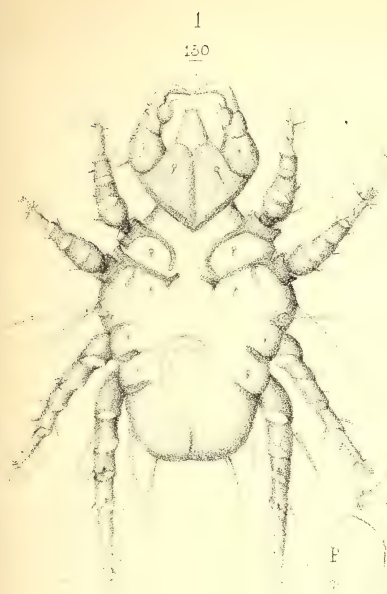


PLANCHE XXII.

Cheyletus parasitivorax (Mégnin).

- Fig. 1. — Mâle, face ventrale, gross. 150 diam.
- Fig. 2. — Le même, face dorsale, même gross.
- Fig. 3. — Femelle ovigère, face ventrale, même gross.
- Fig. 4. — Rostre, gross. 300 diam.
pp, palpes maxillaires.
ss, stigmates respiratoires.
- Fig. 5. — Mandibules isolées *mm*, languette *l*, gross. 600 diam.
- Fig. 6. — Vue d'ensemble de l'appareil digestif et de l'appareil respiratoire.
- Fig. 7. — Extrémité du tarse d'une patte.



Mégnin ad nat. de

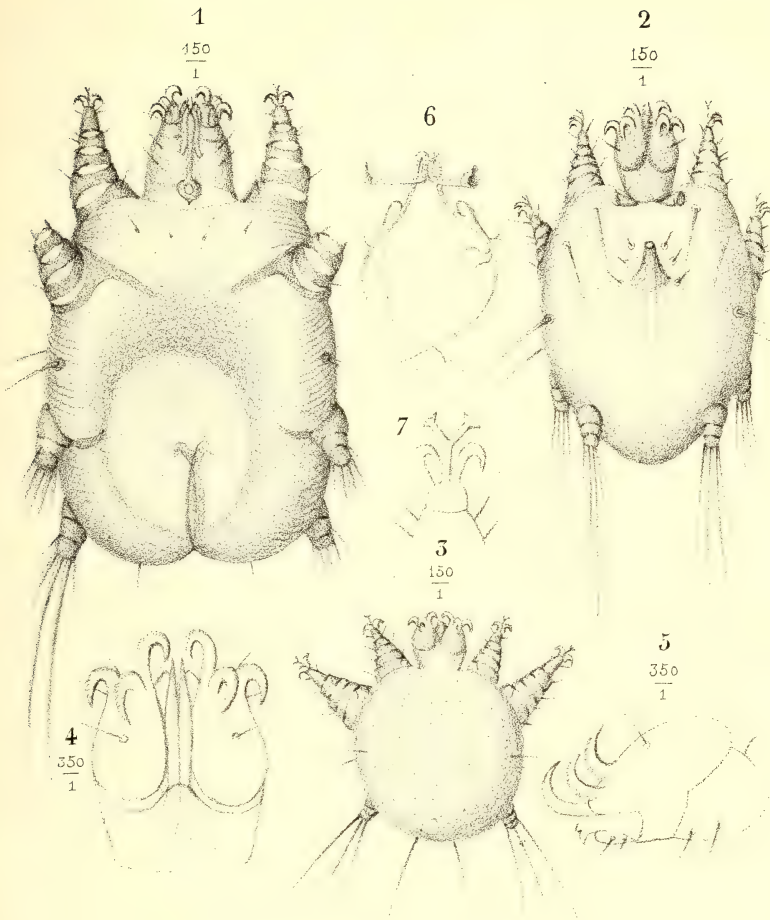
ad nat. de

Cheyletus parasitivorax (Mégnin)

PLANCHE XXIII.

Harpirhynchus nidulans (Méglin)

- Fig. 1. — Femelle ovigère, face ventrale, gross. 150 diam.
Fig. 2. — Mâle, face dorsale, même gross.
Fig. 3. — Larve hexapode, face dorsale, même gross.
Fig. 4. — Rostre vu par la face supérieure, gross. 250 diam.
m, mandibules; *pp*, palpes maxillaires.
Fig. 5. — Un palpe maxillaire vu de profil pour montrer la disposition des crochets du 2^e article.
Fig. 6. — Appareil respiratoire isolé.
Fig. 7. — Un tarse et son armature.



Mégnin ad nat. del. et lith.

Imp. Becquet, Paris.

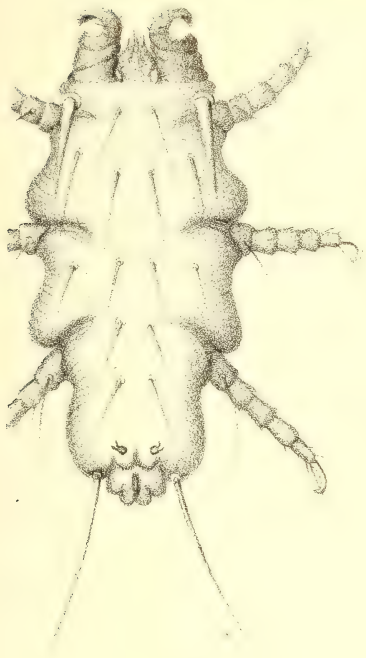
Harpirhynchus nidulans (Mégnin.)



PLANCHE XXIV.

- Fig. 1. — *Myobia musculi* (Clp.). Femelle ovigère, gross. 150 diam.
Fig. 2. — Son rostre et une de ses pattes de la première paire transformés
en crampons.
Fig. 3. — *Picobia Heeri* (G. Haller). Gross. 50 diam.

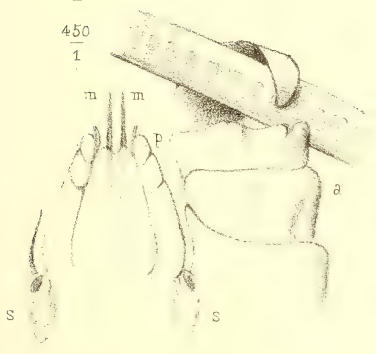
1
150
1



3
150
1



2
450
1



Mégnin ad nat. del.

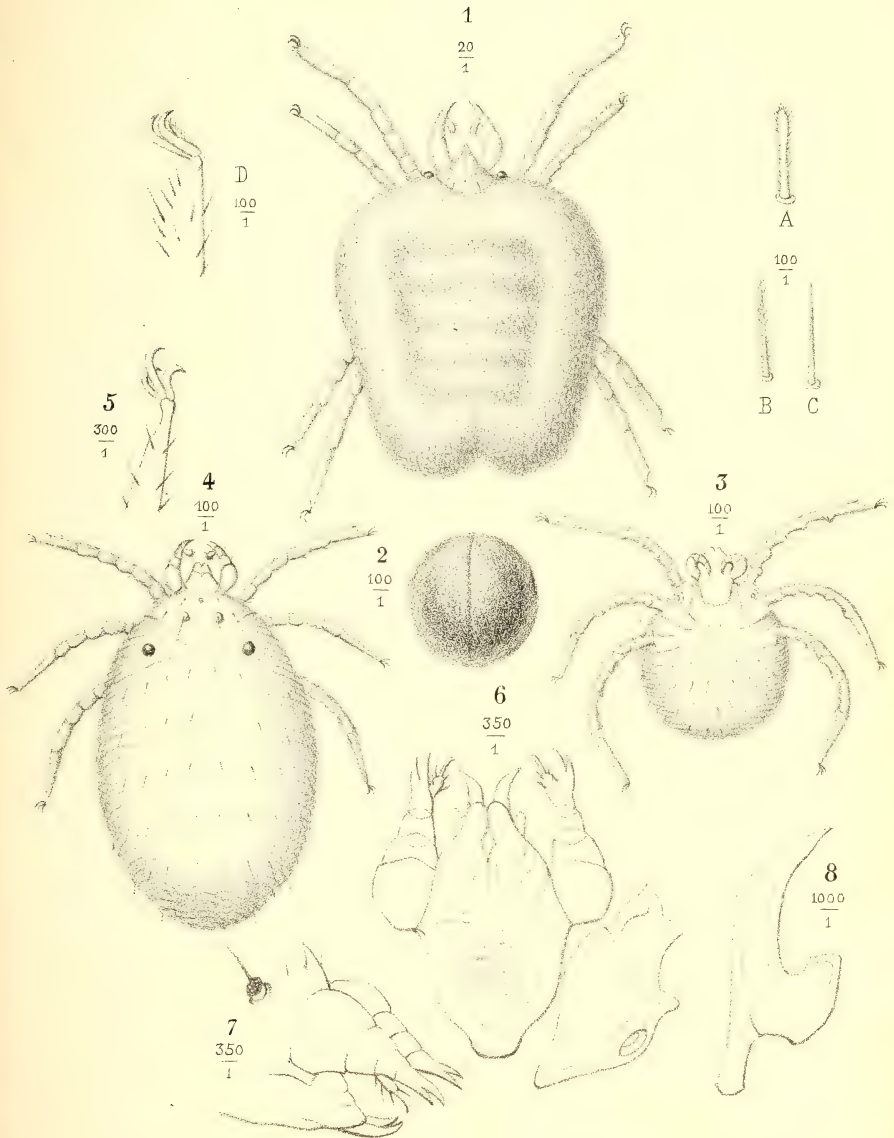
Imp. Becquet, Paris.

Myobia musculi (Claparède) Fig. 1 et. 2.
Picobia Heeri (G.Haller) Fig. 3.

PLANCHE XXV.

Trombidium holosericeum (Herm.) et sa larve le *Rouget*.

- Fig. 1. — Femelle ovigère, face dorsale (α yeux), gross. 20 diam.
A, B C, ses différents poils.
D, extrémité d'une de ses pattes.
- Fig. 2. — Un de ses œufs, gross. 100 diam.
- Fig. 3. — Une larve hexapode (*Rouget*) à jeun, gross. 100 diam. (face ventrale).
- Fig. 4. — La même repue, même gross., face dorsale; α yeux.
- Fig. 5. — Extrémité d'une de ses pattes, gross. 300 diam.
- Fig. 6. — Rostre de la même, face inférieure, gross. 350 diam.
mm, extrémité des mandibules.
pp, palpes maxillaires.
s, stigmate sous la hanche de la première paire de pattes.
- Fig. 7. — Le même rostre vu de profil, même gross.
s, un des deux stigmates sus-céphalo-thoracique.
- Fig. 8. — Une mandibule isolée au gross. de 1000 diam.



Mégnin ad nat. del. et lith.

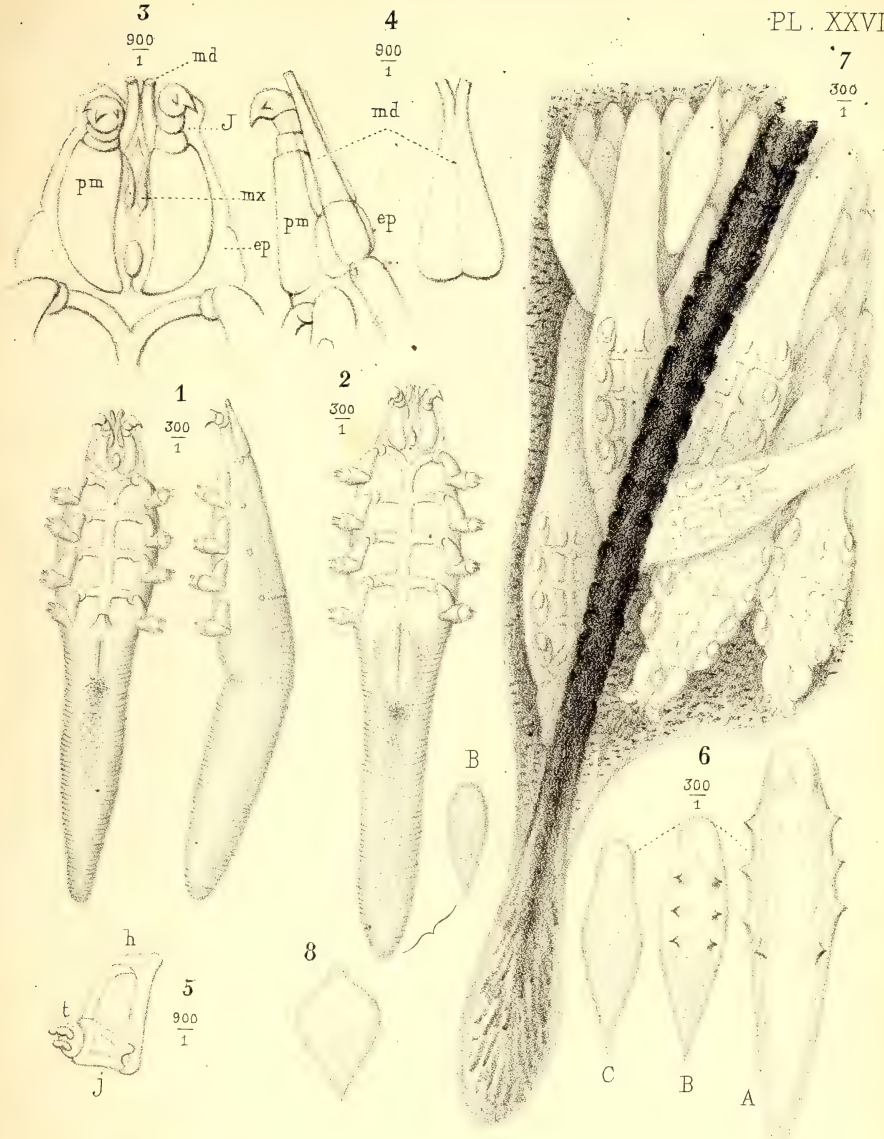
Imp. Becquet, Paris.

Trombidium holosericeum (Linn.)
œuf et larves (Rougets.)

PLANCHE XXVI.

Demodex folliculorum (Owen), var. *caninus*.

- Fig. 1. — Un mâle, de face et de profil, gross. 300 diam.
A, B, Rostre; *p*, pénis; *a* anus.
- Fig. 2. — Une femelle, gross. 300 diam., face ventrale.
A, rostre; *a c*, cloaque; B, une larve apode à sa naissance.
- Fig. 3. — Rostre, face inférieure, gross. 900 diam.
md, mandibules.
mx, maxilles.
pm, *pm*, palpes maxillaires.
i, joues.
ep, épistome.
- Fig. 4. — Rostre, vu de profil, même gross.
ep, épistome.
md, mandibules.
pm, palpes maxillaires.
- Fig. 5. — Une patte au gross. de 900 diam.
a, hanche; *j*, jambe; *t*, tarse.
- Fig. 6. — Larve à différents degrés de développement, gross. 300 diam.
A, larve apode; B, larve hexapode; C, larve octopode se métamorphosant en nymphe.
- Fig. 7. — Follicule pileux bourré de *Demodex*.
- Fig. 8. — Larve apode du *Demodex* de l'homme.



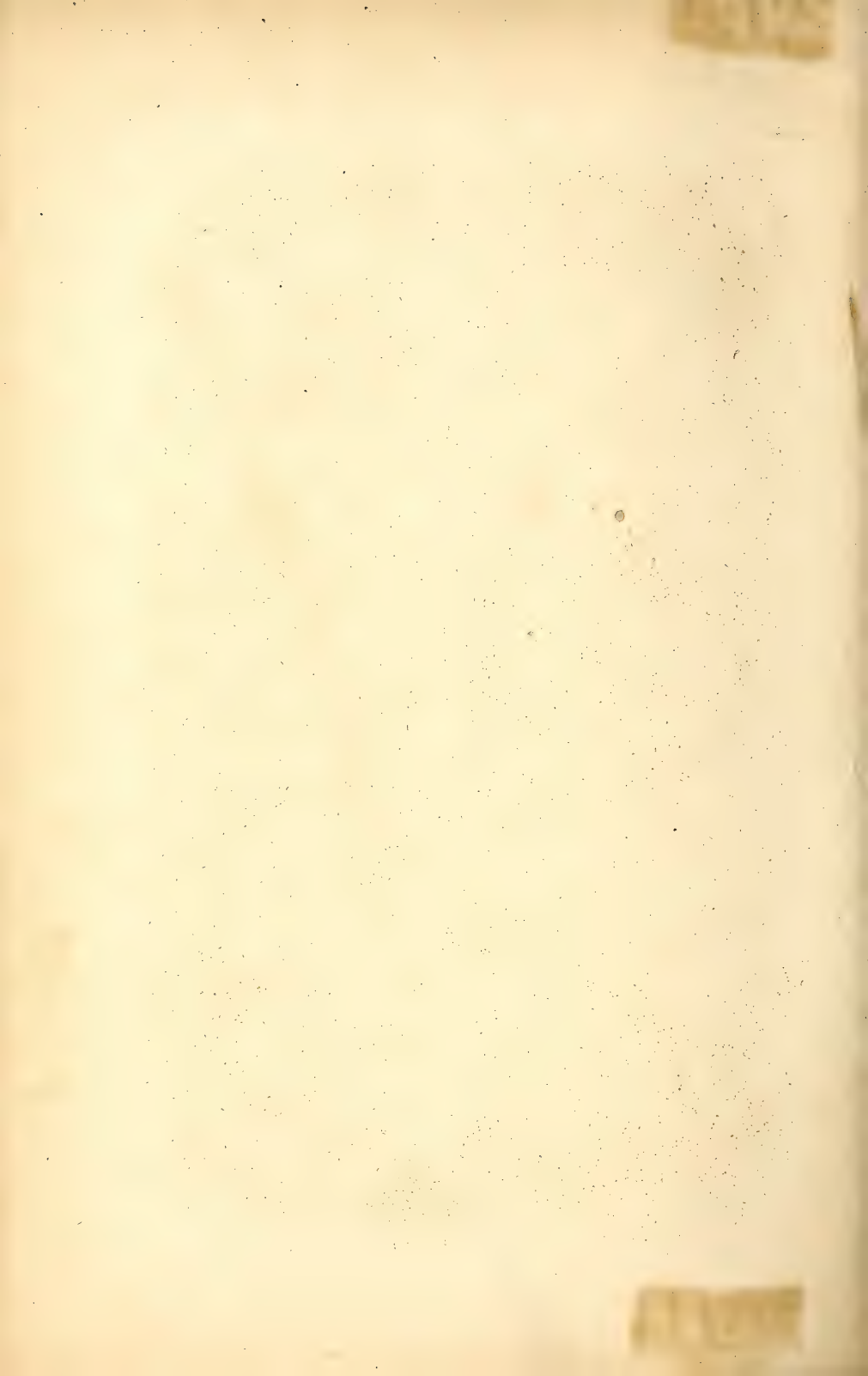
Mégnin ad nat. del. et lith.

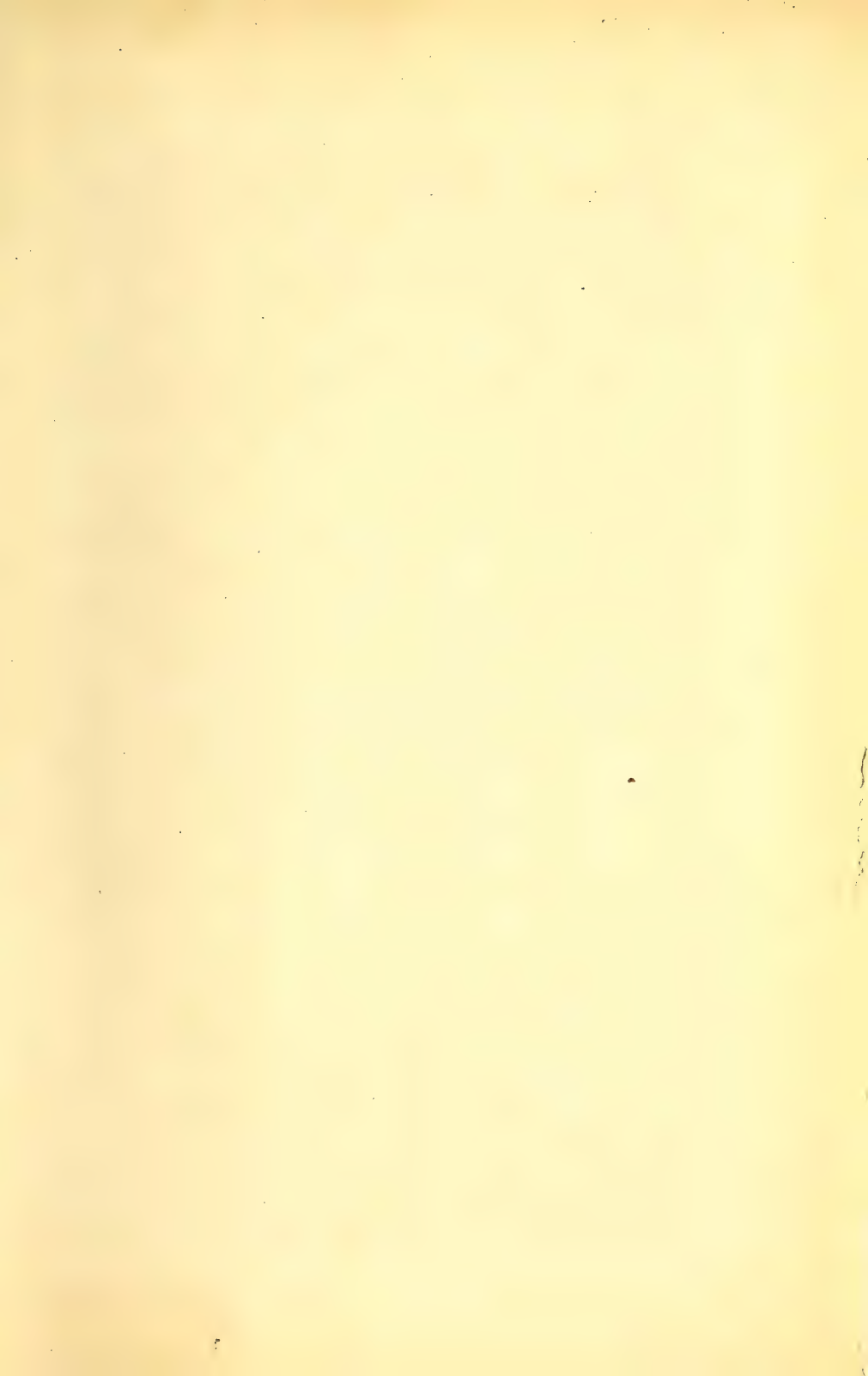
Imp. Becquet, Paris.

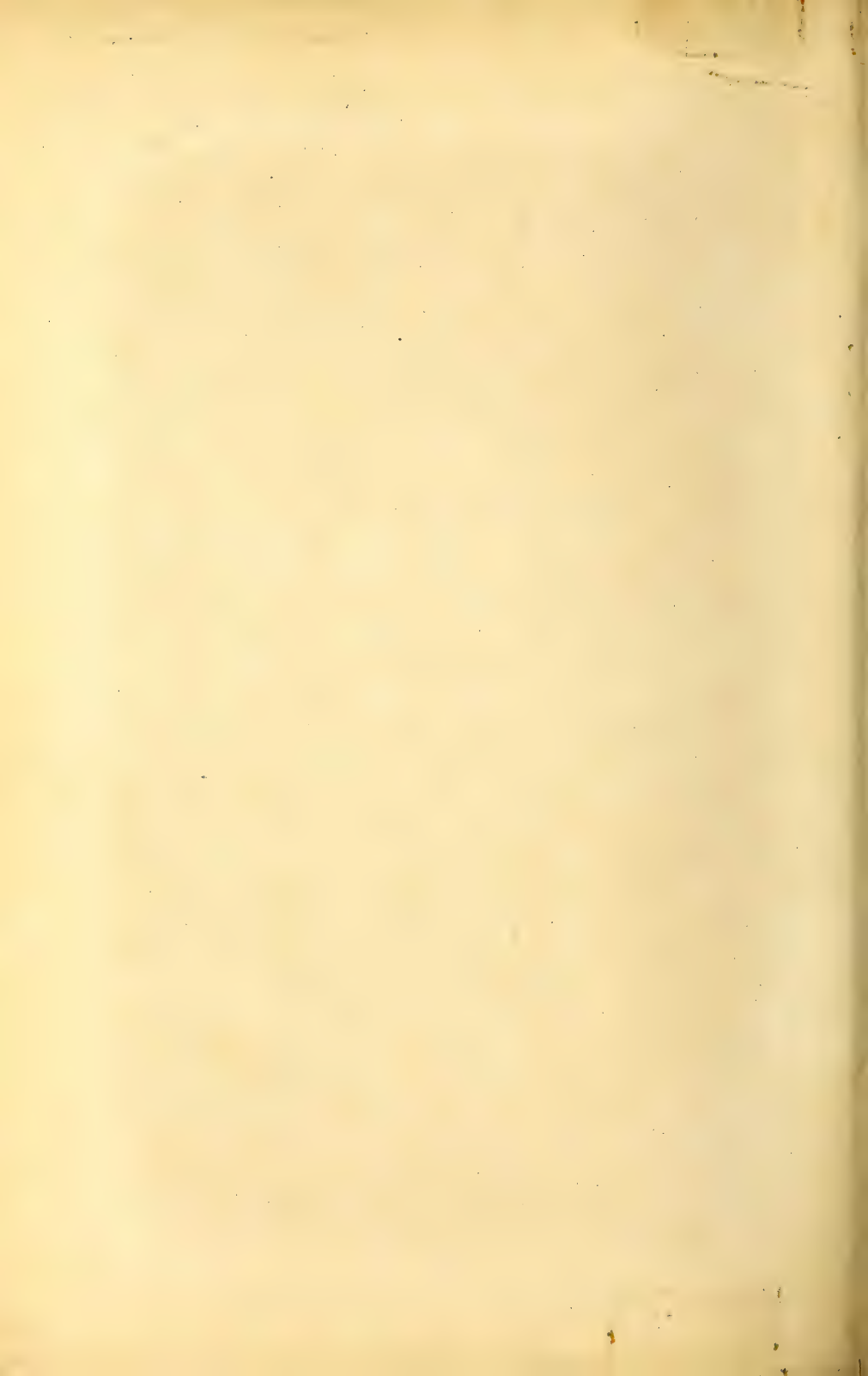
Demodex folliculorum (Owen.)

variété caninus

et la variété de la variété heminis.







R 119 M49 1880 v.2 MSC

Les Parasites et Les Maladies

AUTHOR **Parasitaires**

TITLE **P. Megnin**



G. MASSON, éditeur, libraire de l'Académie de médecine
Boulevard Saint-Germain et rue de l'Éperon en face de l'École de médecine

LA
PHYTOGRAPHIE

OU
L'ART DE DÉCRIRE

LES VÉGÉTAUX

CONSIDÉRÉS SOUS DIFFÉRENTS POINTS DE VUE

PAR

Alph. de CANDOLLE

ASSOCIÉ ÉTRANGER DE L'ACADÉMIE DES SCIENCES DE L'INSTITUT DE FRANCE
MEMBRE ÉTRANGER DES SOCIÉTÉS ROYALES DE LONDRES, ÉDIMBOURG ET DUBLIN,
DE LA SOCIÉTÉ LINNÉENNE DE LONDRES, DES ACADEMIES DE SAINT-PÉTERSBOURG, STOCKHOLM,
COPENHAGUE, AMSTERDAM, BRUXELLES, BERLIN, MUNICH, PESTH, ROME, MADRID, BOSTON, ETC.,
MEMBRE DE LA SOCIÉTÉ DE PHYSIQUE ET D'HISTOIRE NATURELLE DE GENÈVE

1 vol. in-8 de XXIV-484 pages. — Prix : 10 fr.

GUIDE

DE

L'ÉLÈVE ET DU PRATICIEN

POUR LES TRAVAUX PRATIQUES

DE MICROGRAPHIE

COMPRENANT

LA TECHNIQUE ET LES APPLICATIONS DU MICROSCOPE

A L'HISTOIRE VÉGÉTALE, A LA PHYSIOLOGIE, A LA CLINIQUE, A L'HYGIÈNE
ET A LA MÉDECINE LÉGALE

PAR

H. BEAUREGARD

Docteur en médecine
Docteur ès sciences
Professeur agrégé à l'École supérieure
de Pharmacie.

V. GALIPPE

Docteur en médecine
Ancien chef des travaux pratiques
de micrographie à l'École supérieure
de Pharmacie
Membre de la Société de biologie.

1 vol. in-8 de 900 pages, avec 570 figures dans le texte.

Prix : 15 fr.